



## BLUE HOME

เลขที่ 234/6 หมู่ 13 ซอยกิ่งแก้ว 25/1 ถนนกิ่งแก้ว ตำบลราชาเทวะ อำเภอบางพลี จังหวัดสมุทรปราการ 10540

โทร. 098-929-9296 และ 092-495-9696

โครงการ AQ SHADI พหลโยธิน-รังสิต

ลูกค้า คุณxxx

บ้านเลขที่ 104/xx

เบอร์โทรติดต่อ xxx

เข้าตรวจครั้งที่ 1 วันที่ xxx

E-mail (ลูกค้า) [xxx](#)

E-mail (โครงการ) [xxx](#)

เจ้าหน้าที่โครงการ xxx

**"BLUE HOME"** เป็นการรวมตัวของทีมงานวิศวกรมืออาชีพที่ผ่านประสบการณ์

ด้านการสร้างบ้านโครงการบ้านจัดสรร และคอนโดมิเนียม ชำนาญทั่วไป

เราเป็นผู้เชี่ยวชาญ บริการในด้านงานก่อสร้าง อาคารพักอาศัย, อาคารสำนักงาน และรับให้คำปรึกษางานก่อสร้าง

ไว้วางใจเลือกเรา **"BLUE HOME"** เป็นตัวแทนของท่านในการตรวจรับมอบบ้าน และอาคารสิ่งปลูกสร้าง



# BLUE HOME ENGINEERING & CONSULTANT CO.LTD

เลขที่ 234/6 หมู่ 13 ซอยกิ่งแก้ว 25/1 ถนนกิ่งแก้ว ตำบลราชาเทวะ อำเภอบางพลี จังหวัดสมุทรปราการ 10540

โทร. 098-929-9296 และ 092-495-9696

โครงการ AQ SHADI พหลโยธิน-รังสิต

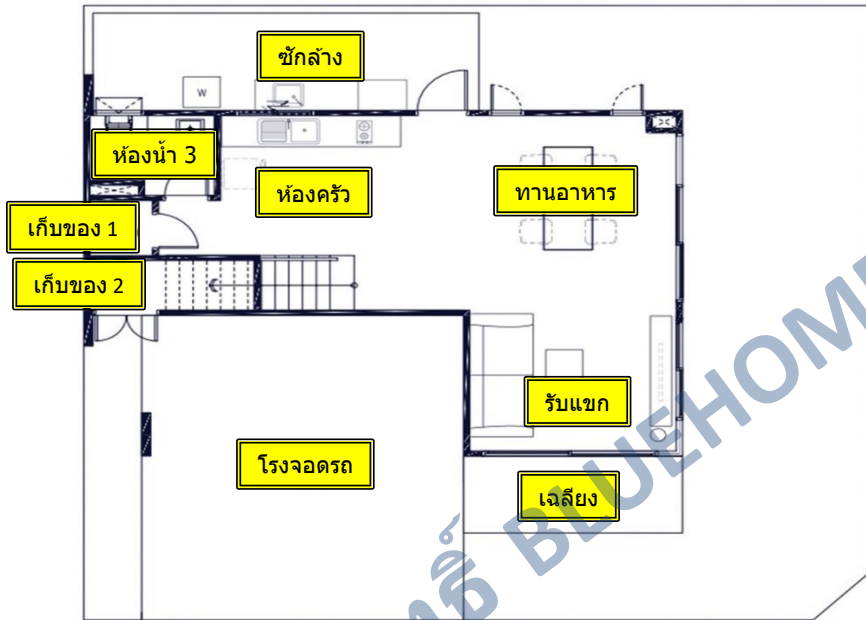
บ้านเลขที่ 104/xx

หน้า 1

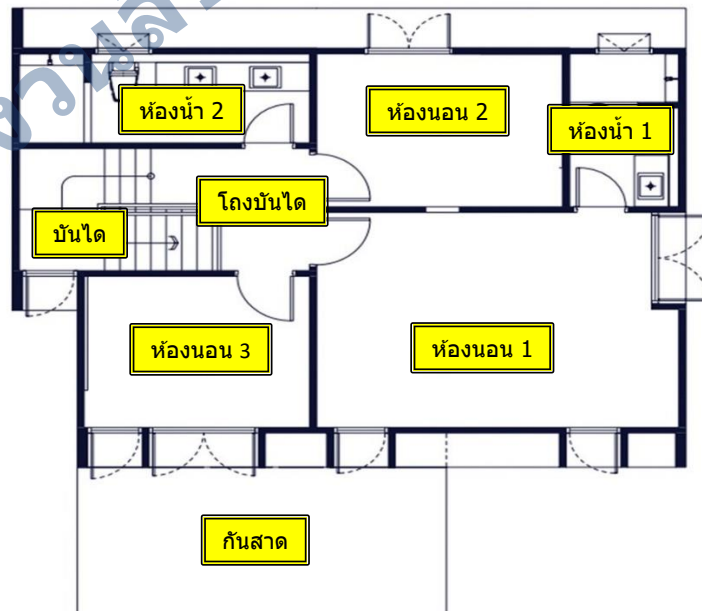
ลูกค้า คุณxxx

ฝ่ายโครงการ xxx

## แบบแปลน และตำแหน่งของห้อง



แปลนพื้นที่ชั้น 1



แปลนพื้นที่ชั้น 2



# BLUE HOME ENGINEERING & CONSULTANT CO.LTD

เลขที่ 234/6 หมู่ 13 ซอยกิ่งแก้ว 25/1 ถนนกิ่งแก้ว ตำบลราชาเทวะ อำเภอบางพลี จังหวัดสมุทรปราการ 10540

โทร. 098-929-9296 และ 092-495-9696

โครงการ AQ SHADI พหลโยธิน-รังสิต

บ้านเลขที่ 104/xx

หน้า 2

ลูกค้า คุณxxx

ฝ่ายโครงการ xxx

## รายการแก้ไข

Item 001



บริเวณ	ห้องน้ำ 1
งาน	ฝ้าเพดาน
รายการ	ทำความสะอาดคอมไฟ

Item 002



บริเวณ	ห้องน้ำ 1
งาน	ฝ้าเพดาน
รายการ	เก็บแต่งผิวสีฝ้าเพดาน โดยรอบ

Item 002

Item 003



บริเวณ	ห้องน้ำ 1
งาน	กระเบื้อง
รายการ	ทำความสะอาด + เก็บแต่งยาแนว กระเบื้องผนัง โดยรอบ

Item 004



บริเวณ	ห้องน้ำ 1
งาน	กระเบื้อง
รายการ	ทำความสะอาด + เก็บแต่งยาแนว กระเบื้องพื้น โดยรอบ

Item 004

Item 005



บริเวณ	ห้องน้ำ 1
งาน	สุขภัณฑ์
รายการ	ก้านเสียบฝักบัวติดตั้งไม่แน่น

Item 006



บริเวณ	ห้องน้ำ 1
งาน	ผนัง
รายการ	เก็บแต่งผนังขอบเฟรมหน้าต่าง + ทำ ความสะอาดโดยรอบ

Item 006



# BLUE HOME ENGINEERING & CONSULTANT CO.LTD

เลขที่ 234/6 หมู่ 13 ซอยกิ่งแก้ว 25/1 ถนนกิ่งแก้ว ตำบลราชาเทวะ อำเภอบางพลี จังหวัดสมุทรปราการ 10540

โทร. 098-929-9296 และ 092-495-9696

โครงการ AQ SHADI พหลโยธิน-รังสิต

บ้านเลขที่ 104/xx

หน้า 3

ลูกค้า คุณxxx

ฝ่ายโครงการ xxx

## รายการแก้ไข

Item 007



บริเวณ	ห้องน้ำ 1
งาน	หน้าต่าง
รายการ	เก็บฟองสีเฟรมหน้าต่างที่มีรอยขีดข่วน โดยรอบ

Item 008



บริเวณ	ห้องน้ำ 1
งาน	สุขภัณฑ์
รายการ	แก้ไขสายฉีดชำระน้ำรั่วซึม

Item 008

Item 009



บริเวณ	ห้องน้ำ 1
งาน	สุขภัณฑ์
รายการ	แก้ไขชักโครกเป็นรอยขีดข่วนและทำ ความสะอาด

Item 010



บริเวณ	ห้องน้ำ 1
งาน	เต้ารับไฟฟ้า
รายการ	เปลี่ยนปลั๊กกันน้ำที่เก่า

Item 010

Item 011



บริเวณ	ห้องน้ำ 1
งาน	สุขภัณฑ์
รายการ	เก็บซีลซิลิโคนขอบอ่างล้างหน้าและที่ อป่องล้างหน้าเป็นคราบ

Item 012



บริเวณ	ห้องน้ำ 1
งาน	กระจกเงา
รายการ	แก้ไขกระจกเงาเป็นตำหนิ

Item 012



# BLUE HOME ENGINEERING & CONSULTANT CO.LTD

เลขที่ 234/6 หมู่ 13 ซอยกิ่งแก้ว 25/1 ถนนกิ่งแก้ว ตำบลราชาเทวะ อำเภอบางพลี จังหวัดสมุทรปราการ 10540

โทร. 098-929-9296 และ 092-495-9696

โครงการ	AQ SHADI พหลโยธิน-รังสิต	บ้านเลขที่	104/xx	หน้า 4
ลูกค้า	คุณxxx	ฝ่ายโครงการ	xxx	

## รายการแก้ไข

Item 013



บริเวณ	ห้องน้ำ 1
งาน	สุขภัณฑ์
รายการ	อุปกรณ์สุขภัณฑ์เก่าและเป็นสนิมทุกชุด

Item 014



บริเวณ	ห้องน้ำ 1
งาน	กระเบื้อง
รายการ	แก้ไขกระเบื้องพื้นร้อนโดยรอบห้อง

Item 014

Item 015



บริเวณ	ห้องน้ำ 1
งาน	กระเบื้อง
รายการ	เจียรลบคมกระเบื้องพื้นกันน้ำ

Item 016



บริเวณ	ห้องน้ำ 1
งาน	สุขภัณฑ์
รายการ	ตรวจสอบการใช้งานอ่างล้างหน้าไม่ได้ (ยังไม่ได้ติดตั้งก๊อก)

Item 016

Item 017



บริเวณ	ห้องน้ำ 1
งาน	ประตู
รายการ	แก้ไขบานประตูล็อกใช้งานไม่ได้

Item 018



บริเวณ	ห้องน้ำ 1
งาน	ประตู
รายการ	เก็บแต่งผิวสี วงกบ+บานประตู โดยรอบ

Item 018



# BLUE HOME ENGINEERING & CONSULTANT CO.LTD

เลขที่ 234/6 หมู่ 13 ซอยกิ่งแก้ว 25/1 ถนนกิ่งแก้ว ตำบลราชาเทวะ อำเภอบางพลี จังหวัดสมุทรปราการ 10540

โทร. 098-929-9296 และ 092-495-9696

โครงการ AQ SHADI พหลโยธิน-รังสิต

บ้านเลขที่ 104/xx

หน้า 5

ลูกค้า คุณxxx

ฝ่ายโครงการ xxx

## รายการแก้ไข

Item 019



บริเวณ	ห้องน้ำ 1
งาน	พิน
รายการ	เก็บซีลซิลิโคนใต้พื้นตัวจบ

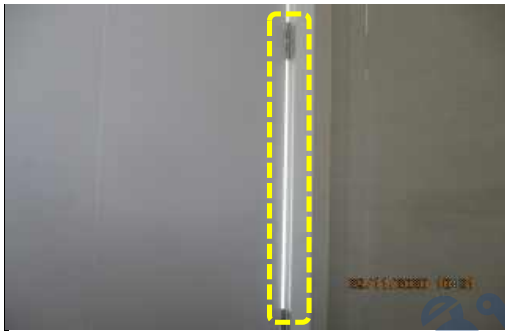
Item 020



บริเวณ	ห้องน้ำ 1
งาน	ประตู
รายการ	เก็บจุดเปื้อนขอบบัวรับประตู

Item 020

Item 021



บริเวณ	ห้องน้ำ 1
งาน	ประตู
รายการ	แก้ไขบานประตูหน้าต่างบมมีแสงลอด

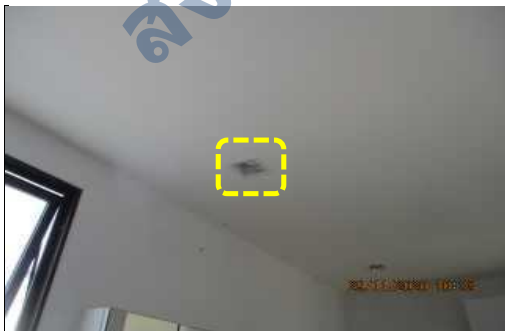
Item 022



บริเวณ	ห้องน้ำ 1
งาน	ท่อประปา
รายการ	ยังไม่ได้ติดตั้งจุกปิดท่อประปา

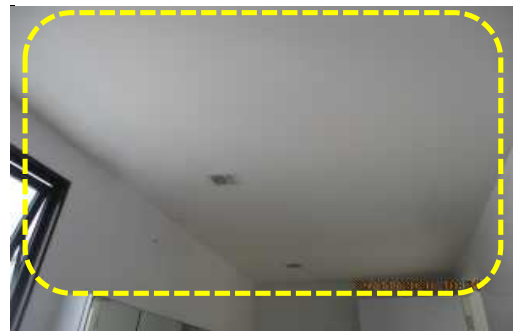
Item 022

Item 023



บริเวณ	ห้องน้ำ 2
งาน	โคมไฟ
รายการ	ทำความสะอาดโคมไฟ

Item 024



บริเวณ	ห้องน้ำ 2
งาน	ฝ้าเพดาน
รายการ	เก็บแตงมิวส์ฝ้าเพดาน โดยรอบ

Item 024



# BLUE HOME ENGINEERING & CONSULTANT CO.LTD

เลขที่ 234/6 หมู่ 13 ซอยกิ่งแก้ว 25/1 ถนนกิ่งแก้ว ตำบลราชาเทวะ อำเภอบางพลี จังหวัดสมุทรปราการ 10540

โทร. 098-929-9296 และ 092-495-9696

โครงการ	AQ SHADI พหลโยธิน-รังสิต	บ้านเลขที่	104/xx	หน้า 6
ลูกค้า	คุณxxx	ฝ่ายโครงการ	xxx	

## รายการแก้ไข

Item 025



บริเวณ	ห้องน้ำ 2
งาน	กระเบื้อง
รายการ	ทำความสะอาด + เก็บแต่งยาแนว กระเบื้องผนัง โดยรอบ

Item 026



บริเวณ	ห้องน้ำ 2
งาน	กระเบื้อง
รายการ	ทำความสะอาด + เก็บแต่งยาแนว กระเบื้องพื้น โดยรอบ

Item 026

Item 027



บริเวณ	ห้องน้ำ 2
งาน	สุขภัณฑ์
รายการ	ก้านเสียบฝักบัวติดตั้งไม่แน่น

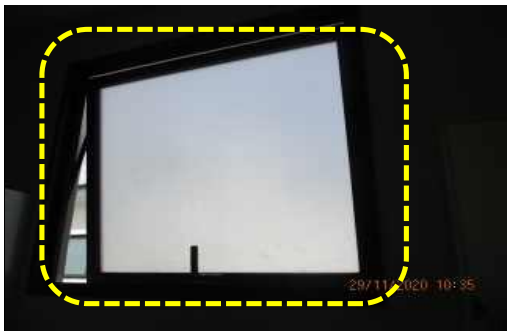
Item 028



บริเวณ	ห้องน้ำ 2
งาน	หน้าต่าง
รายการ	เก็บแต่งผนังขอบเฟรมหน้าต่าง + ทำ ความสะอาดโดยรอบ

Item 028

Item 029



บริเวณ	ห้องน้ำ 2
งาน	หน้าบ้าน
รายการ	เก็บพ่นสีเฟรมหน้าต่างที่มีรอยขีดข่วน โดยรอบ

Item 030



บริเวณ	ห้องน้ำ 2
งาน	สุขภัณฑ์
รายการ	แก้ไขสายฉีดชำระน้ำรั่วซึม

Item 030





# BLUE HOME ENGINEERING & CONSULTANT CO.LTD

เลขที่ 234/6 หมู่ 13 ซอยกิ่งแก้ว 25/1 ถนนกิ่งแก้ว ตำบลราชาเทวะ อำเภอบางพลี จังหวัดสมุทรปราการ 10540

โทร. 098-929-9296 และ 092-495-9696

โครงการ	AQ SHADI พหลโยธิน-รังสิต	บ้านเลขที่	104/xx	หน้า 7
ลูกค้า	คุณxxx	ฝ่ายโครงการ	xxx	

## รายการแก้ไข

Item 031



บริเวณ	ห้องน้ำ 2
งาน	สุขภัณฑ์
รายการ	แก้ไขชักโครกเป็นรอยขีดข่วนและทำความสะอาด

Item 032



บริเวณ	ห้องน้ำ 2
งาน	เต้ารับไฟฟ้า
รายการ	เปลี่ยนปลั๊กกันน้ำที่เก่า

Item 032

Item 033



บริเวณ	ห้องน้ำ 2
งาน	สุขภัณฑ์
รายการ	เก็บซีลซิลิโคนขอบอ่างล้างหน้าและที่ อป่างล้างหน้าเป็นคราบ

Item 034



บริเวณ	ห้องน้ำ 2
งาน	กระจกเงา
รายการ	แก้ไขกระจกเงาเป็นตำหนิ

Item 034

Item 035



บริเวณ	ห้องน้ำ 2
งาน	สุขภัณฑ์
รายการ	อุปกรณ์สุขภัณฑ์เก่าและเป็นสนิมทุกชุด

Item 036



บริเวณ	ห้องน้ำ 2
งาน	กระเบื้อง
รายการ	แก้ไขกระเบื้องพื้นร้อนโดยรอบห้อง

Item 036





# BLUE HOME ENGINEERING & CONSULTANT CO.LTD

เลขที่ 234/6 หมู่ 13 ซอยกิ่งแก้ว 25/1 ถนนกิ่งแก้ว ตำบลราชาเทวะ อำเภอบางพลี จังหวัดสมุทรปราการ 10540

โทร. 098-929-9296 และ 092-495-9696

โครงการ	AQ SHADI พหลโยธิน-รังสิต	บ้านเลขที่	104/xx	หน้า 8
ลูกค้า	คุณxxx	ฝ่ายโครงการ	xxx	

## รายการแก้ไข

Item 037



บริเวณ	ห้องน้ำ 2
งาน	กระเบื้อง
รายการ	เจียรลบบคมกระเบื้องพื้นกันน้ำ

Item 038



บริเวณ	ห้องน้ำ 2
งาน	สุขภัณฑ์
รายการ	ตรวจสอบการใช้งานอ่างล้างหน้าไม่ได้ (ยังไม่ได้ติดตั้งก๊อก)

Item 038

Item 039



บริเวณ	ห้องน้ำ 2
งาน	ประตู
รายการ	แก้ไขบานประตูล็อกใช้งานไม่ได้

Item 040



บริเวณ	ห้องน้ำ 2
งาน	ประตู
รายการ	ทำความสะอาด วงกบ+บานประตู โดยรอบ

Item 040

Item 041



บริเวณ	ห้องน้ำ 2
งาน	พื้น
รายการ	เก็บซีลซิลิโคนใต้พื้นตัวจบ

Item 042



บริเวณ	ห้องน้ำ 2
งาน	ประตู
รายการ	แก้ไขบานประตูห่างวงกบมีแสงลอด

Item 042



# BLUE HOME ENGINEERING & CONSULTANT CO.LTD

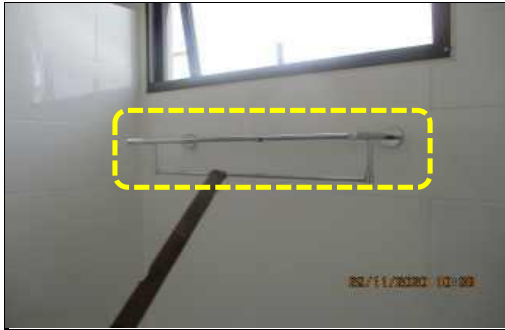
เลขที่ 234/6 หมู่ 13 ซอยกิ่งแก้ว 25/1 ถนนกิ่งแก้ว ตำบลราชาเทวะ อำเภอบางพลี จังหวัดสมุทรปราการ 10540

โทร. 098-929-9296 และ 092-495-9696

โครงการ	AQ SHADI พหลโยธิน-รังสิต	บ้านเลขที่	104/xx	หน้า 9
ลูกค้า	คุณxxx	ฝ่ายโครงการ	xxx	

## รายการแก้ไข

Item 043



บริเวณ	ห้องน้ำ 2
งาน	สุขภัณฑ์
รายการ	แก้ไขราวแขวนผ้าติดตั้งไม่แน่น

Item 044



บริเวณ	ห้องน้ำ 2
งาน	สุขภัณฑ์
รายการ	แก้ไขหัวฝักบัวน้ำรั่วซึม

Item 044

Item 045



บริเวณ	ห้องน้ำ 2
งาน	สุขภัณฑ์
รายการ	แก้ไขบานตู้ได้อ่างล้างหน้าบานเบียดมีเสียงดัง

Item 046



บริเวณ	ห้องนอน 1
งาน	คอมไฟ
รายการ	แก้ไขคอมไฟไม่แน่นและทำความสะอาด

Item 046

Item 047



บริเวณ	ห้องนอน 1
งาน	ผ้าเพดาน
รายการ	เก็บแต่งผิวสีผ้าเพดาน โดยรอบ

Item 048



บริเวณ	ห้องนอน 1
งาน	ผนัง
รายการ	เก็บแต่งผิวสี + แก้ไขรอยแตกร้าวผนังปูน โดยรอบ

Item 048



# BLUE HOME ENGINEERING & CONSULTANT CO.LTD

เลขที่ 234/6 หมู่ 13 ซอยกิ่งแก้ว 25/1 ถนนกิ่งแก้ว ตำบลราชาเทวะ อำเภอบางพลี จังหวัดสมุทรปราการ 10540

โทร. 098-929-9296 และ 092-495-9696

โครงการ	AQ SHADI พหลโยธิน-รังสิต	บ้านเลขที่	104/xx	หน้า 10
ลูกค้า	คุณxxx	ฝ่ายโครงการ	xxx	

## รายการแก้ไข

Item 049



บริเวณ	ห้องนอน 1
งาน	ผนัง
รายการ	เก็บแต่งผนังขอบเฟรมหน้าต่าง + ทำความสะอาดโดยรอบ

Item 050



บริเวณ	ห้องนอน 1
งาน	หน้าต่าง
รายการ	เก็บพ่นสีเฟรมหน้าต่างที่มีรอยขีดข่วนโดยรอบ

Item 050

Item 051



บริเวณ	ห้องนอน 1
งาน	หน้าต่าง
รายการ	แก้ไขยางขอบช่องแสงไม่แน่นและไม่เรียบร้อย

Item 052



บริเวณ	ห้องนอน 1
งาน	บัวพื้น
รายการ	ทำความสะอาด + เก็บแต่งซิดิโคนบัวพื้นโดยรอบ

Item 052

Item 053



บริเวณ	ห้องนอน 1
งาน	พื้น
รายการ	แก้ไขพื้นยวบบริเวณขอบ โดยรอบ

Item 054



บริเวณ	ห้องนอน 1
งาน	พื้น
รายการ	เปลี่ยนพื้นไม้ที่พองบวมเสียหาย

Item 054



# BLUE HOME ENGINEERING & CONSULTANT CO.LTD

เลขที่ 234/6 หมู่ 13 ซอยกิ่งแก้ว 25/1 ถนนกิ่งแก้ว ตำบลราชาเทวะ อำเภอบางพลี จังหวัดสมุทรปราการ 10540

โทร. 098-929-9296 และ 092-495-9696

โครงการ	AQ SHADI พหลโยธิน-รังสิต	บ้านเลขที่	104/xx	หน้า 11
ลูกค้า	คุณxxx	ฝ่ายโครงการ	xxx	

## รายการแก้ไข

Item 055



บริเวณ	ห้องนอน 1
งาน	ผนัง
รายการ	เก็บแต่งผนังขอบท่อเครื่องปรับอากาศที่แตกเสียหาย

Item 056



บริเวณ	ห้องนอน 1
งาน	สวิตช์ไฟ
รายการ	เปลี่ยนหน้าปกสวิตช์และปลั๊กไฟที่เก่าทุกชุด

Item 056

Item 057



บริเวณ	ห้องนอน 1
งาน	ผนัง
รายการ	เก็บแต่งผนังขอบวงกบประตู

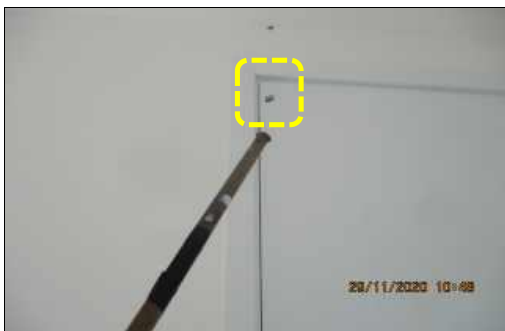
Item 058



บริเวณ	ห้องนอน 1
งาน	ประตู
รายการ	เก็บแต่งผิวสี วงกบ+บานประตู โดยรอบ

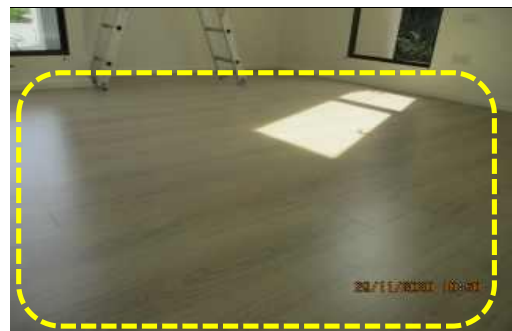
Item 058

Item 059



บริเวณ	ห้องนอน 1
งาน	ประตู
รายการ	แก้ไขหัวบานประตูล้นวงกบ

Item 060



บริเวณ	ห้องนอน 1
งาน	พื้น
รายการ	ตรวจสอบพื้นไม้สีเพี้ยนโดยรอบ

Item 060



# BLUE HOME ENGINEERING & CONSULTANT CO.LTD

เลขที่ 234/6 หมู่ 13 ซอยกิ่งแก้ว 25/1 ถนนกิ่งแก้ว ตำบลราชาเทวะ อำเภอบางพลี จังหวัดสมุทรปราการ 10540

โทร. 098-929-9296 และ 092-495-9696

โครงการ	AQ SHADI พหลโยธิน-รังสิต	บ้านเลขที่	104/xx	หน้า 12
ลูกค้า	คุณxxx	ฝ่ายโครงการ	xxx	

## รายการแก้ไข

Item 061



บริเวณ	ห้องนอน 1
งาน	พื้น
รายการ	แก้ไขพื้นตัวจบติดตั้งไม่แน่นและเก็บแต่งซิลิโคน

Item 062



บริเวณ	ห้องนอน 1
งาน	เต้ารับไฟฟ้า
รายการ	แก้ไขหน้ากากปลั๊กไฟไม่ได้ระบามทุกชุด

Item 062

Item 063



บริเวณ	ห้องนอน 1
งาน	หน้าต่าง
รายการ	ยางขอบช่องแสงหน้าต่างบิดขาด

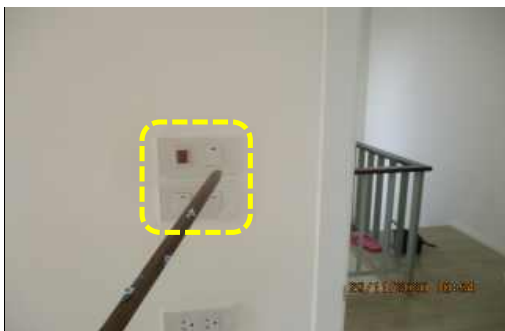
Item 064



บริเวณ	ห้องนอน 1
งาน	สวิตช์ไฟ
รายการ	ไม่พบตำแหน่งการใช้งานสวิตช์หน้าห้องน้ำ 1 ตำแหน่ง

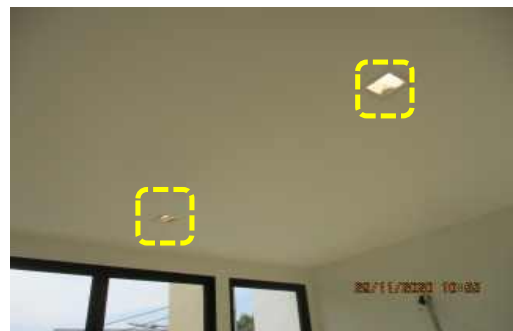
Item 064

Item 065



บริเวณ	ห้องนอน 1
งาน	สวิตช์ไฟ
รายการ	ไม่พบตำแหน่งการใช้งานสวิตช์ไฟทางเข้า 1 ชุด

Item 066



บริเวณ	ห้องนอน 2
งาน	โคมไฟ
รายการ	ทำความสะอาดโคมไฟ

Item 066





# BLUE HOME ENGINEERING & CONSULTANT CO.LTD

เลขที่ 234/6 หมู่ 13 ซอยกิ่งแก้ว 25/1 ถนนกิ่งแก้ว ตำบลราชาเทวะ อำเภอบางพลี จังหวัดสมุทรปราการ 10540

โทร. 098-929-9296 และ 092-495-9696

โครงการ	AQ SHADI พหลโยธิน-รังสิต	บ้านเลขที่	104/xx	หน้า 13
ลูกค้า	คุณxxx	ฝ่ายโครงการ	xxx	

## รายการแก้ไข

Item 067



บริเวณ	ห้องนอน 2
งาน	ฝ้าเพดาน
รายการ	เก็บแต่งผิวสีฝ้าเพดาน โดยรอบ

Item 068



บริเวณ	ห้องนอน 2
งาน	ผนัง
รายการ	เก็บแต่งผิวสี + แก้ไขรอยแตกร้าวผนังปูน โดยรอบ

Item 068

Item 069



บริเวณ	ห้องนอน 2
งาน	ผนัง
รายการ	เก็บแต่งผนังขอบท่อเครื่องปรับอากาศที่แตกเสียหาย

Item 070



บริเวณ	ห้องนอน 2
งาน	ผนัง
รายการ	เก็บแต่งผนังขอบเฟรมหน้าต่าง + ทำความสะอาดโดยรอบ

Item 070

Item 071



บริเวณ	ห้องนอน 2
งาน	หน้าต่าง
รายการ	เก็บพ่นสีเฟรมหน้าต่างที่มีรอยขีดข่วน โดยรอบ

Item 072



บริเวณ	ห้องนอน 2
งาน	บัวพื้น
รายการ	ทำความสะอาด + เก็บแต่งซิลิโคนบัวพื้น โดยรอบ

Item 072





# BLUE HOME ENGINEERING & CONSULTANT CO.LTD

เลขที่ 234/6 หมู่ 13 ซอยกิ่งแก้ว 25/1 ถนนกิ่งแก้ว ตำบลราชาเทวะ อำเภอบางพลี จังหวัดสมุทรปราการ 10540

โทร. 098-929-9296 และ 092-495-9696

โครงการ	AQ SHADI พหลโยธิน-รังสิต	บ้านเลขที่	104/xx	หน้า 14
ลูกค้า	คุณxxx	ฝ่ายโครงการ	xxx	

## รายการแก้ไข

Item 073



บริเวณ	ห้องนอน 2
งาน	พื้น
รายการ	แก้ไขพื้นยวบบริเวณขอบ โดยรอบ

Item 074



บริเวณ	ห้องนอน 2
งาน	สวิตช์ไฟ
รายการ	เปลี่ยนหน้ากากสวิตช์และปลั๊กไฟที่เก่าทุกชุด

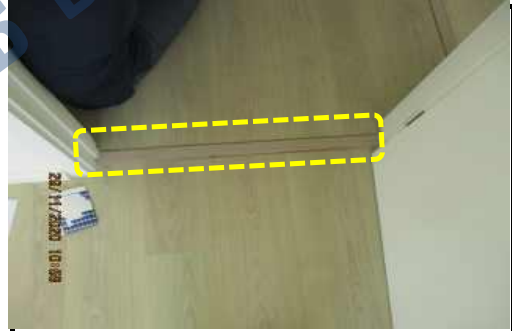
Item 074

Item 075



บริเวณ	ห้องนอน 2
งาน	พื้น
รายการ	ตรวจสอบพื้นไม้สีไม่เหมือนโดยรอบ

Item 076



บริเวณ	ห้องนอน 2
งาน	พื้น
รายการ	แก้ไขพื้นตัวจบบิดตั้งไม่แน่นและเก็บแต่งซิลิโคน

Item 076

Item 077



บริเวณ	ห้องนอน 2
งาน	ผนัง
รายการ	เก็บแต่งผนังขอบวงกบประตู

Item 078



บริเวณ	ห้องนอน 2
งาน	ประตู
รายการ	เก็บแต่งผิวสี วงกบ+บานประตู โดยรอบ

Item 078



# BLUE HOME ENGINEERING & CONSULTANT CO.LTD

เลขที่ 234/6 หมู่ 13 ซอยกิ่งแก้ว 25/1 ถนนกิ่งแก้ว ตำบลราชาเทวะ อำเภอบางพลี จังหวัดสมุทรปราการ 10540

โทร. 098-929-9296 และ 092-495-9696

โครงการ	AQ SHADI พหลโยธิน-รังสิต	บ้านเลขที่	104/xx	หน้า 15
ลูกค้า	คุณxxx	ฝ่ายโครงการ	xxx	

## รายการแก้ไข

Item 079



บริเวณ	ห้องนอน 2
งาน	หน้าต่าง
รายการ	แก้ไขบานหน้าต่างเบียดตี้นเฟรม ปิดใช้งานไม่ได้

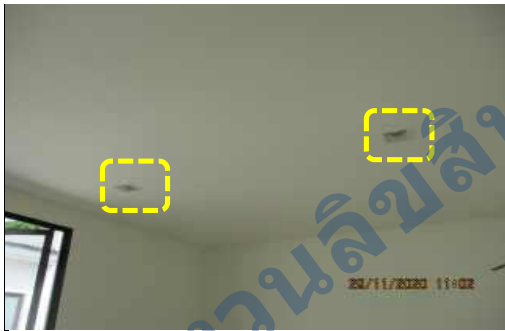
Item 080



บริเวณ	ห้องนอน 2
งาน	พื้น
รายการ	เปลี่ยนพื้นไม้ที่พองบวมเสียหาย

Item 080

Item 081



บริเวณ	ห้องนอน 3
งาน	โคมไฟ
รายการ	ทำความสะอาดโคมไฟ

Item 082



บริเวณ	ห้องนอน 3
งาน	ฝ้าเพดาน
รายการ	เก็บแต่งผิวสีฝ้าเพดาน โดยรอบ

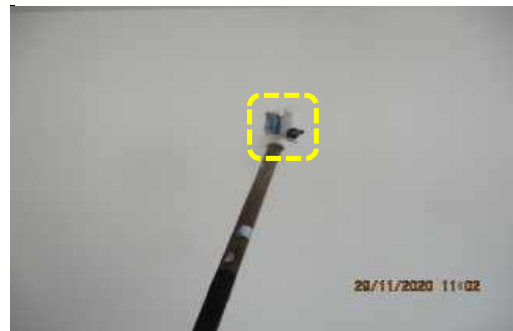
Item 082

Item 083



บริเวณ	ห้องนอน 3
งาน	ผนัง
รายการ	เก็บแต่งผิวสี + แก้ไขรอยแตกร้าวผนังปูน โดยรอบ

Item 084



บริเวณ	ห้องนอน 3
งาน	ผนัง
รายการ	เก็บแต่งผนังขอบท่อเครื่องปรับอากาศที่แตกเสียหาย

Item 084



# BLUE HOME ENGINEERING & CONSULTANT CO.LTD

เลขที่ 234/6 หมู่ 13 ซอยกิ่งแก้ว 25/1 ถนนกิ่งแก้ว ตำบลราชาเทวะ อำเภอบางพลี จังหวัดสมุทรปราการ 10540

โทร. 098-929-9296 และ 092-495-9696

โครงการ	AQ SHADI พหลโยธิน-รังสิต	บ้านเลขที่	104/xx	หน้า 16
ลูกค้า	คุณxxx	ฝ่ายโครงการ	xxx	

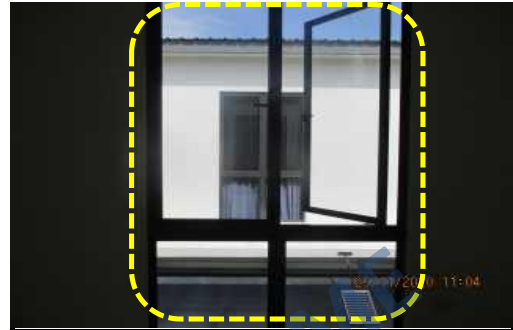
## รายการแก้ไข

Item 085



บริเวณ	ห้องนอน 3
งาน	ผนัง
รายการ	เก็บแต่งผนังขอบเฟรมหน้าต่าง + ทำความสะอาดโดยรอบ

Item 086



บริเวณ	ห้องนอน 3
งาน	หน้าต่าง
รายการ	เก็บพ่นสีเฟรมหน้าต่างที่มีรอยขีดข่วน โดยรอบ

Item 086

Item 087



บริเวณ	ห้องนอน 3
งาน	ผนัง
รายการ	แก้ไขมุมผนังเลื้อยไม่ได้แนวทุกมุม

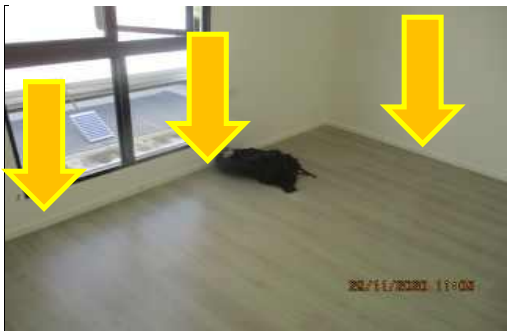
Item 088



บริเวณ	ห้องนอน 3
งาน	สวิตช์ไฟ
รายการ	เปลี่ยนหน้ากากสวิตช์และปลั๊กไฟที่เก่าทุกชุด

Item 088

Item 089



บริเวณ	ห้องนอน 3
งาน	บัวพื้น
รายการ	ทำความสะอาด + เก็บแต่งซิลิโคนบัวพื้น โดยรอบ

Item 090



บริเวณ	ห้องนอน 3
งาน	พื้น
รายการ	แก้ไขพื้นยวบบริเวณขอบ โดยรอบ

Item 090



# BLUE HOME ENGINEERING & CONSULTANT CO.LTD

เลขที่ 234/6 หมู่ 13 ซอยกิ่งแก้ว 25/1 ถนนกิ่งแก้ว ตำบลราชาเทวะ อำเภอบางพลี จังหวัดสมุทรปราการ 10540

โทร. 098-929-9296 และ 092-495-9696

โครงการ	AQ SHADI พหลโยธิน-รังสิต	บ้านเลขที่	104/xx	หน้า 17
ลูกค้า	คุณxxx	ฝ่ายโครงการ	xxx	

## รายการแก้ไข

Item 091



บริเวณ	ห้องนอน 3
งาน	พื้น
รายการ	เก็บขีดแตงผิวสี + แก้ไขรอยแตกร้าว พื้นกันสาดโดยรอบ

Item 092



บริเวณ	ห้องนอน 3
งาน	ฝ้าเพดาน
รายการ	เก็บแตงผิวสีฝ้าชายคา โดยรอบ

Item 092

Item 093



บริเวณ	ห้องนอน 3
งาน	พื้น
รายการ	แก้ไขพื้นไม้สีไม่เหมือน ตรวจสอบ โดยรอบ

Item 094



บริเวณ	ห้องนอน 3
งาน	ผนัง
รายการ	เก็บแตงผนังขอบวงกบประตู

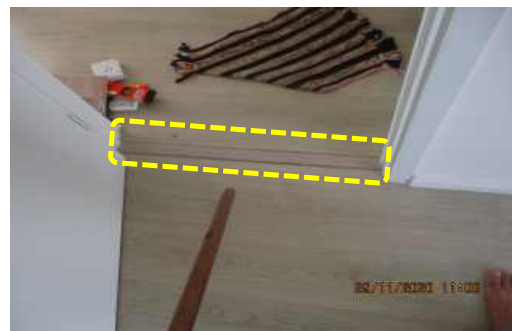
Item 094

Item 095



บริเวณ	ห้องนอน 3
งาน	ประตู
รายการ	เก็บแตงผิวสี วงกบ+บานประตู โดยรอบ

Item 096



บริเวณ	ห้องนอน 3
งาน	พื้น
รายการ	เก็บแตงขีดโค่นพื้นตัวจบ

Item 096



# BLUE HOME ENGINEERING & CONSULTANT CO.LTD

เลขที่ 234/6 หมู่ 13 ซอยกิ่งแก้ว 25/1 ถนนกิ่งแก้ว ตำบลราชาเทวะ อำเภอบางพลี จังหวัดสมุทรปราการ 10540

โทร. 098-929-9296 และ 092-495-9696

โครงการ AQ SHADI พหลโยธิน-รังสิต

บ้านเลขที่ 104/xx

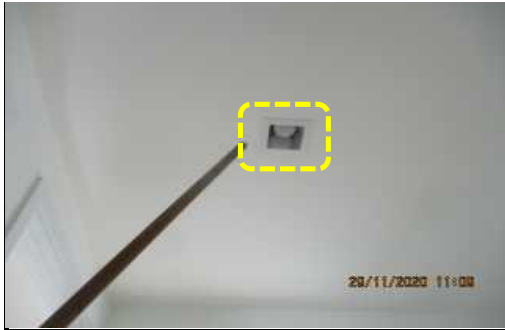
หน้า 18

ลูกค้า คุณxxx

ฝ่ายโครงการ xxx

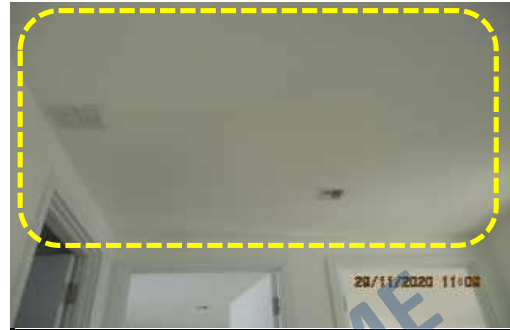
## รายการแก้ไข

Item 097



บริเวณ	โถงบันได
งาน	คอมไฟ
รายการ	ทำความสะอาดคอมไฟ

Item 098



บริเวณ	โถงบันได
งาน	ฝ้าเพดาน
รายการ	เก็บแต่งผิวสีฝ้าเพดาน โดยรอบ

Item 098

Item 099



บริเวณ	โถงบันได
งาน	ผนัง
รายการ	เก็บแต่งผิวสี + แก้ไขรอยแตกร้าวผนังปูน โดยรอบ

Item 100



บริเวณ	โถงบันได
งาน	พื้น
รายการ	แก้ไขพื้นไม้ด้านทางลงบันไดรอบไม้ได้ระดับ

Item 100

Item 101



บริเวณ	โถงบันได
งาน	ราวกันตก
รายการ	เก็บขัดแต่งผิวสี + เก็บแต่งรอยต่อไม้ที่อปราวกันตก โดยรอบ

Item 102



บริเวณ	โถงบันได
งาน	พื้น
รายการ	เก็บแต่งผนังขอบไม้ บันได โดยรอบ

Item 102





# BLUE HOME ENGINEERING & CONSULTANT CO.LTD

เลขที่ 234/6 หมู่ 13 ซอยกิ่งแก้ว 25/1 ถนนกิ่งแก้ว ตำบลราชาเทวะ อำเภอบางพลี จังหวัดสมุทรปราการ 10540

โทร. 098-929-9296 และ 092-495-9696

โครงการ	AQ SHADI พหลโยธิน-รังสิต	บ้านเลขที่	104/xx	หน้า 19
ลูกค้า	คุณxxx	ฝ่ายโครงการ	xxx	

## รายการแก้ไข

Item 103



บริเวณ	โถงบันได
งาน	พื้น
รายการ	เก็บแต่งซिलิโคนใต้พื้นตัวจบชั้น 2 ตลอดแนว

Item 104



บริเวณ	โถงบันได
งาน	ราวกันตก
รายการ	เก็บแต่งผิวสีชุดราวกันตก

Item 104

Item 105



บริเวณ	โถงบันได
งาน	บัวพื้น
รายการ	ทำความสะอาด + เก็บแต่งซิลิโคนบัว พื้น โดยรอบ



บริเวณ	โถงบันได
งาน	พื้น
รายการ	แก้ไขพื้นยวบบริเวณขอบ โดยรอบ

Item 106

Item 107



บริเวณ	บันได
งาน	โคมไฟ
รายการ	ทำความสะอาดโคมไฟ

Item 108



บริเวณ	บันได
งาน	ผนัง
รายการ	แก้ไขน้ำรั่วซึมผนังปูนด้านห้องนี้

Item 108





# BLUE HOME ENGINEERING & CONSULTANT CO.LTD

เลขที่ 234/6 หมู่ 13 ซอยกิ่งแก้ว 25/1 ถนนกิ่งแก้ว ตำบลราชาเทวะ อำเภอบางพลี จังหวัดสมุทรปราการ 10540

โทร. 098-929-9296 และ 092-495-9696

โครงการ	AQ SHADI พหลโยธิน-รังสิต	บ้านเลขที่	104/xx	หน้า 20
ลูกค้า	คุณxxx	ฝ่ายโครงการ	xxx	

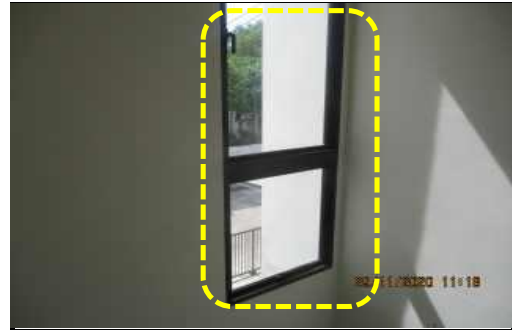
## รายการแก้ไข

Item 109



บริเวณ	บันได
งาน	ผนัง
รายการ	เก็บแต่งผนังขอบเฟรมหน้าต่าง + ทำความสะอาดโดยรอบ

Item 110



บริเวณ	บันได
งาน	หน้าต่าง
รายการ	เก็บพ่นสีเฟรมหน้าต่างที่มีรอยขีดข่วน โดยรอบ

Item 110

Item 111



บริเวณ	บันได
งาน	พื้น
รายการ	ทำความสะอาด + แก้ไขรอยขีดข่วนไม้บันไดโดยรอบ (ก่อนส่งมอบบ้าน)



บริเวณ	บันได
งาน	พื้น
รายการ	แก้ไขตัวจบทางลงบันไดติดตั้งไม่แน่น

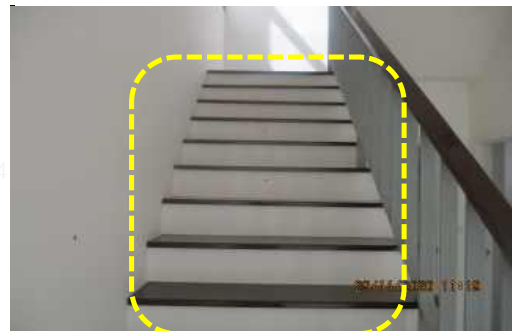
Item 112

Item 113



บริเวณ	บันได
งาน	ผนัง
รายการ	เก็บแต่งผิวสี + แก้ไขรอยแตกร้าวผนังปูน โดยรอบ

Item 114



บริเวณ	บันได
งาน	พื้น
รายการ	เก็บแต่งผิวสีลูกตั่งบันได ทุกชุด

Item 114



# BLUE HOME ENGINEERING & CONSULTANT CO.LTD

เลขที่ 234/6 หมู่ 13 ซอยกิ่งแก้ว 25/1 ถนนกิ่งแก้ว ตำบลราชาเทวะ อำเภอบางพลี จังหวัดสมุทรปราการ 10540

โทร. 098-929-9296 และ 092-495-9696

โครงการ	AQ SHADI พหลโยธิน-รังสิต	บ้านเลขที่	104/xx	หน้า 21
ลูกค้า	คุณxxx	ฝ่ายโครงการ	xxx	

## รายการแก้ไข

Item 115



บริเวณ	บันได
งาน	พื้น
รายการ	เก็บขัดแต่งผิวสีท้องพื้น + แก้ไขรอยแตกร้าว

Item 116



บริเวณ	บันได
งาน	ราวกันตก
รายการ	เก็บขัดแต่งผิวสี + เก็บแต่งรอยต่อไม้ที่อป ราวกันตก โดยรอบ

Item 116

Item 117



บริเวณ	บันได
งาน	ราวกันตก
รายการ	เก็บแต่งผิวสีชุดราวกันตก

Item 118



บริเวณ	บันได
งาน	พื้น
รายการ	เก็บแต่งซิลิโคนรอยต่อลูกตั้ง, ลูกนอน บันไดทุกชุด

Item 118

Item 119



บริเวณ	ห้องน้ำ 3
งาน	ฝ้าเพดาน
รายการ	แก้ไขน้ำรั่วซึมฝ้าเพดานโดยรอบ

Item 120



บริเวณ	ห้องน้ำ 3
งาน	ฝ้าเพดาน
รายการ	แก้ไขน้ำรั่วซึมฝ้าเพดานโดยรอบ

Item 120



# BLUE HOME ENGINEERING & CONSULTANT CO.LTD

เลขที่ 234/6 หมู่ 13 ซอยกิ่งแก้ว 25/1 ถนนกิ่งแก้ว ตำบลราชาเทวะ อำเภอบางพลี จังหวัดสมุทรปราการ 10540

โทร. 098-929-9296 และ 092-495-9696

โครงการ AQ SHADI พหลโยธิน-รังสิต

บ้านเลขที่ 104/xx

หน้า 22

ลูกค้า คุณxxx

ฝ่ายโครงการ xxx

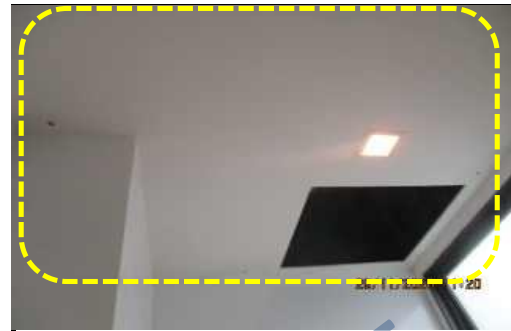
## รายการแก้ไข

Item 121



บริเวณ	ห้องน้ำ 3
งาน	คอมไฟ
รายการ	ทำความสะอาดคอมไฟ

Item 122



บริเวณ	ห้องน้ำ 3
งาน	ฝ้าเพดาน
รายการ	เก็บแต่งผิวสีฝ้าเพดาน โดยรอบ

Item 122

Item 123



บริเวณ	ห้องน้ำ 3
งาน	กระบ่อง
รายการ	แก้ไขกระบ่องผนังแตกร้าว

Item 124



บริเวณ	ห้องน้ำ 3
งาน	กระบ่อง
รายการ	แก้ไขกระบ่องผนังแตกร้าว

Item 124

Item 125



บริเวณ	ห้องน้ำ 3
งาน	สุขภัณฑ์
รายการ	แก้ไขราวแขวนผ้าติดตั้งไม่แน่น + เป็นสนิม

Item 126



บริเวณ	ห้องน้ำ 3
งาน	ผนัง
รายการ	เก็บแต่งผนังขอบเฟรมหน้าต่าง + ทำความสะอาดโดยรอบ

Item 126



# BLUE HOME ENGINEERING & CONSULTANT CO.LTD

เลขที่ 234/6 หมู่ 13 ซอยกิ่งแก้ว 25/1 ถนนกิ่งแก้ว ตำบลราชาเทวะ อำเภอบางพลี จังหวัดสมุทรปราการ 10540

โทร. 098-929-9296 และ 092-495-9696

โครงการ AQ SHADI พหลโยธิน-รังสิต

บ้านเลขที่ 104/xx

หน้า 23

ลูกค้า คุณxxx

ฝ่ายโครงการ xxx

## รายการแก้ไข

Item 127



บริเวณ	ห้องน้ำ 3
งาน	กระจกเงา
รายการ	แก้ไขกระจกเงาเป็นตำหนิ

Item 128



บริเวณ	ห้องน้ำ 3
งาน	เต้ารับไฟฟ้า
รายการ	แก้ไขปลั๊กกันน้ำเก่า (เปลี่ยน)

Item 128

Item 129



บริเวณ	ห้องน้ำ 3
งาน	สุขภัณฑ์
รายการ	เปลี่ยนชุดสุขภัณฑ์ที่เก่า + เป็นสนิมทุกชุด

Item 130



บริเวณ	ห้องน้ำ 3
งาน	กระเบื้อง
รายการ	ทำความสะอาด + เก็บแต่งยาแนวกระเบื้องผนัง โดยรอบ

Item 130

Item 131



บริเวณ	ห้องน้ำ 3
งาน	กระเบื้อง
รายการ	ทำความสะอาด + เก็บแต่งยาแนวกระเบื้องพื้น โดยรอบ

Item 132



บริเวณ	ห้องน้ำ 3
งาน	สุขภัณฑ์
รายการ	แก้ไขหัวสายฉีดชำระน้ำรั่วซึม

Item 132



# BLUE HOME ENGINEERING & CONSULTANT CO.LTD

เลขที่ 234/6 หมู่ 13 ซอยกิ่งแก้ว 25/1 ถนนกิ่งแก้ว ตำบลราชาเทวะ อำเภอบางพลี จังหวัดสมุทรปราการ 10540

โทร. 098-929-9296 และ 092-495-9696

โครงการ AQ SHADI พหลโยธิน-รังสิต

บ้านเลขที่ 104/xx

หน้า 24

ลูกค้า คุณxxx

ฝ่ายโครงการ xxx

## รายการแก้ไข

Item 133



บริเวณ	ห้องน้ำ 3
งาน	สุขภัณฑ์
รายการ	แก้ไขซีลซิลิโคนฝาถังส้วมต่อปาล์วย ฉีดชำระ

Item 134



บริเวณ	ห้องน้ำ 3
งาน	สุขภัณฑ์
รายการ	แก้ไขตะขอแขวนผ้าเป็นสนิม

Item 134

Item 135



บริเวณ	ห้องน้ำ 3
งาน	ประตู
รายการ	ทำความสะอาด วงกบ+บานประตู โดยรอบ

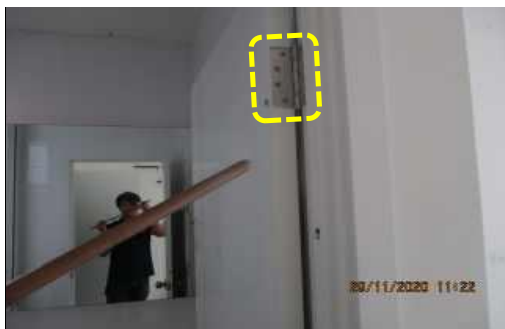
Item 136



บริเวณ	ห้องน้ำ 3
งาน	ประตู
รายการ	เก็บอุดโป๊วพื้นต้นวงกบประตู

Item 136

Item 137



บริเวณ	ห้องน้ำ 3
งาน	สุขภัณฑ์
รายการ	แก้ไขอุปกรณ์ประตูเป็นสนิม ทุกชุด

Item 138



บริเวณ	ห้องน้ำ 3
งาน	สุขภัณฑ์
รายการ	แก้ไขรอยต่อตู้ใต้อ่างล้างหน้าไม่เรียบร้อย

Item 138



# BLUE HOME ENGINEERING & CONSULTANT CO.LTD

เลขที่ 234/6 หมู่ 13 ซอยกิ่งแก้ว 25/1 ถนนกิ่งแก้ว ตำบลราชาเทวะ อำเภอบางพลี จังหวัดสมุทรปราการ 10540

โทร. 098-929-9296 และ 092-495-9696

โครงการ AQ SHADI พหลโยธิน-รังสิต

บ้านเลขที่ 104/xx

หน้า 25

ลูกค้า คุณxxx

ฝ่ายโครงการ xxx

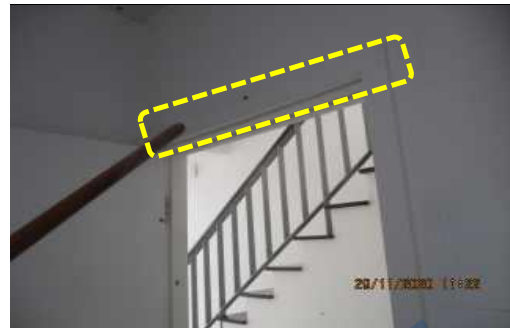
## รายการแก้ไข

Item 139



บริเวณ	ห้องน้ำ 3
งาน	กระเบื้อง
รายการ	แก้ไขกระเบื้องพื้นด้านทางเข้าขอบไม่ เสมอ

Item 140



บริเวณ	ห้องน้ำ 3
งาน	ประตู
รายการ	เก็บแต่งซิลิโคนขอบวงกบประตู

Item 140

Item 141



บริเวณ	ห้องเก็บของ
งาน	โคมไฟ
รายการ	ยังไม่ได้ติดตั้งหลอดไฟ



บริเวณ	ห้องเก็บของ
งาน	ตู้ไฟ
รายการ	แก้ไขตู้ไฟเปิดตรวจสอบไม่ได้ (มีน้ำรั่วซึม เข้าตู้ไฟ)

Item 142

Item 143



บริเวณ	ห้องเก็บของ
งาน	ผนัง
รายการ	เก็บแต่งฉนวน + แก้ไขรอยแตกร้าวผนัง ปูน โดยรอบ

Item 144



บริเวณ	ห้องเก็บของ
งาน	กระเบื้อง
รายการ	ทำความสะอาด + เก็บแต่งยาแนว กระเบื้องพื้น โดยรอบ

Item 144





# BLUE HOME ENGINEERING & CONSULTANT CO.LTD

เลขที่ 234/6 หมู่ 13 ซอยกิ่งแก้ว 25/1 ถนนกิ่งแก้ว ตำบลราชาเทวะ อำเภอบางพลี จังหวัดสมุทรปราการ 10540

โทร. 098-929-9296 และ 092-495-9696

โครงการ AQ SHADI พหลโยธิน-รังสิต

บ้านเลขที่ 104/xx

หน้า 26

ลูกค้า คุณxxx

ฝ่ายโครงการ xxx

## รายการแก้ไข

Item 145



บริเวณ	ห้องเก็บของ
งาน	ผ้าเพดาน
รายการ	แก้ไขน้ำรั่วซึมผ้าเพดานโดยรอบ

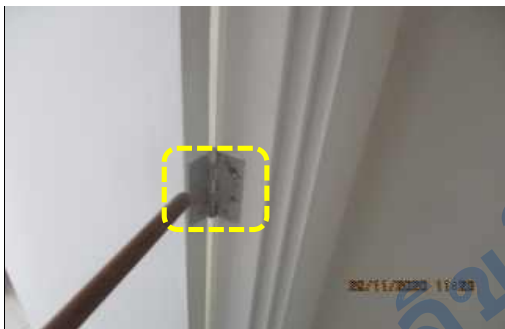
Item 146



บริเวณ	ห้องเก็บของ
งาน	ผนัง
รายการ	เก็บแต่งผนังขอบวงกบประตู โดยรอบ

Item 146

Item 147



บริเวณ	ห้องเก็บของ
งาน	ประตู
รายการ	แก้ไขอุปกรณ์ประตูเป็นสนิม ทุกชุด

Item 148



บริเวณ	ห้องเก็บของ
งาน	ประตู
รายการ	ทำความสะอาด วงกบ+บานประตู โดยรอบ

Item 148

Item 149



บริเวณ	ด้านทานอาหาร
งาน	ผ้าเพดาน
รายการ	เก็บแต่งผิวสีผ้าเพดาน โดยรอบ

Item 150



บริเวณ	ด้านทานอาหาร
งาน	ผนัง
รายการ	เก็บแต่งผิวสี + แก้ไขรอยแตกกร้าวผนังปูน โดยรอบ

Item 150



# BLUE HOME ENGINEERING & CONSULTANT CO.LTD

เลขที่ 234/6 หมู่ 13 ซอยกิ่งแก้ว 25/1 ถนนกิ่งแก้ว ตำบลราชาเทวะ อำเภอบางพลี จังหวัดสมุทรปราการ 10540

โทร. 098-929-9296 และ 092-495-9696

โครงการ AQ SHADI พหลโยธิน-รังสิต

บ้านเลขที่ 104/xx

หน้า 27

ลูกค้า คุณxxx

ฝ่ายโครงการ xxx

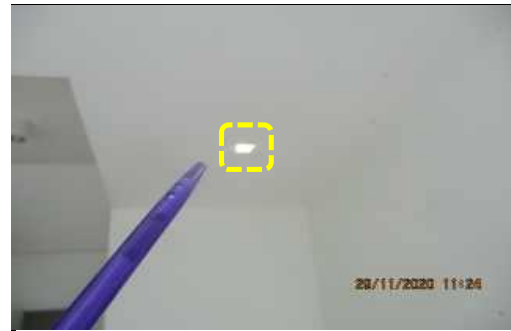
## รายการแก้ไข

Item 151



บริเวณ	ด้านทานอาหาร
งาน	หน้าต่าง
รายการ	เก็บแต่งผนังขอบเฟรมหน้าต่าง + ทำความสะอาดโดยรอบ

Item 152



บริเวณ	ด้านทานอาหาร
งาน	คอมไฟ
รายการ	ทำความสะอาดคอมไฟ

Item 152

Item 153



บริเวณ	ด้านทานอาหาร
งาน	บัวพื้น
รายการ	เก็บแต่งผิวสีบัวพื้น โดยรอบ

Item 154



บริเวณ	ด้านทานอาหาร
งาน	กระเบื้อง
รายการ	ทำความสะอาด + เก็บแต่งยาแนวกระเบื้องพื้น โดยรอบ

Item 154

Item 155



บริเวณ	ด้านทานอาหาร
งาน	กระเบื้อง
รายการ	แก้ไขกระเบื้องพื้นด้านห้องน้ำแตกร้าว

Item 156



บริเวณ	ด้านทานอาหาร
งาน	กระเบื้อง
รายการ	แก้ไขกระเบื้องพื้นเป็นรอยขีดข่วน ตรวจสอบโดยรอบ

Item 156



# BLUE HOME ENGINEERING & CONSULTANT CO.LTD

เลขที่ 234/6 หมู่ 13 ซอยกิ่งแก้ว 25/1 ถนนกิ่งแก้ว ตำบลราชาเทวะ อำเภอบางพลี จังหวัดสมุทรปราการ 10540

โทร. 098-929-9296 และ 092-495-9696

โครงการ AQ SHADI พหลโยธิน-รังสิต

บ้านเลขที่ 104/xx

หน้า 28

ลูกค้า คุณxxx

ฝ่ายโครงการ xxx

## รายการแก้ไข

Item 157



บริเวณ	ด้านทานอาหาร
งาน	กระเบื้อง
รายการ	แก้ไขกระเบื้องพื้นด้านห้องน้ำร้อน

Item 158



บริเวณ	ด้านทานอาหาร
งาน	กระเบื้อง
รายการ	แก้ไขกระเบื้องพื้นด้านห้องน้ำร้อน

Item 158

Item 159



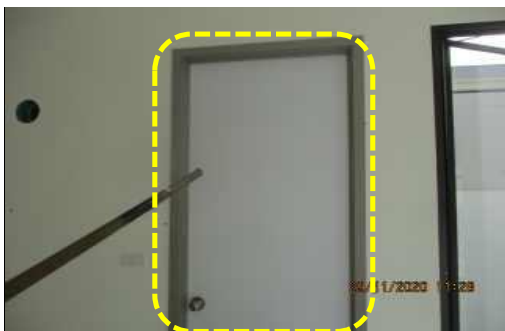
บริเวณ	ด้านทานอาหาร
งาน	กระเบื้อง
รายการ	แก้ไขกระเบื้องพื้นด้านห้องน้ำร้อน



บริเวณ	ด้านทานอาหาร
งาน	ราวกันตก
รายการ	แก้ไขราวกันตกติดตั้งไม่แน่น

Item 160

Item 161



บริเวณ	ด้านทานอาหาร
งาน	ประตู
รายการ	ทำความสะอาดบานพับประตู + เก็บ ขัดแต่งผิวสีวงกบ

Item 162



บริเวณ	ด้านทานอาหาร
งาน	บัวพื้น
รายการ	เก็บอุดโป๊วหัวบัวพื้น + ตีนวงกบประตู

Item 162



# BLUE HOME ENGINEERING & CONSULTANT CO.LTD

เลขที่ 234/6 หมู่ 13 ซอยกิ่งแก้ว 25/1 ถนนกิ่งแก้ว ตำบลราชาเทวะ อำเภอบางพลี จังหวัดสมุทรปราการ 10540

โทร. 098-929-9296 และ 092-495-9696

โครงการ AQ SHADI พหลโยธิน-รังสิต

บ้านเลขที่ 104/xx

หน้า 29

ลูกค้า คุณxxx

ฝ่ายโครงการ xxx

## รายการแก้ไข

Item 163



บริเวณ	ด้านทานอาหาร
งาน	ประตู
รายการ	แก้ไขอุปกรณ์ประตูเป็นสนิม ทุกชุด

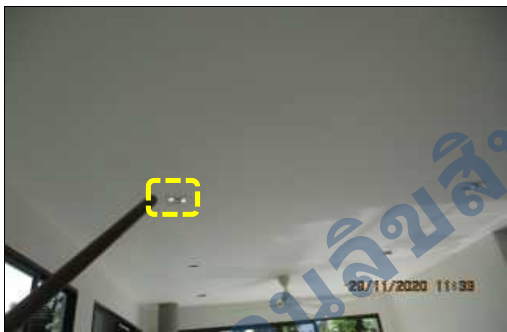
Item 164



บริเวณ	ด้านรับแขก
งาน	ฝ้าเพดาน
รายการ	เก็บแต่งผิวสีฝ้าเพดาน โดยรอบ

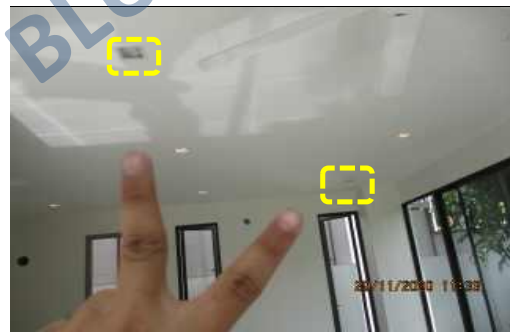
Item 164

Item 165



บริเวณ	ด้านรับแขก
งาน	คอมไฟ
รายการ	ทำความสะอาดคอมไฟ

Item 166



บริเวณ	ด้านรับแขก
งาน	คอมไฟ
รายการ	แก้ไขคอมไฟใช้งานไม่ได้ ตรวจสอบทุกชุด

Item 166

Item 167



บริเวณ	ด้านรับแขก
งาน	ฝ้าเพดาน
รายการ	แก้ไขนำพัดลมออกจากฝ้าเพดาน + เก็บแต่งฝ้าเพดานให้เรียบร้อย

Item 168



บริเวณ	ด้านรับแขก
งาน	ผนัง
รายการ	เก็บแต่งผนังขอบเฟรมหน้าต่าง + ทำความสะอาดโดยรอบ

Item 168



# BLUE HOME ENGINEERING & CONSULTANT CO.LTD

เลขที่ 234/6 หมู่ 13 ซอยกิ่งแก้ว 25/1 ถนนกิ่งแก้ว ตำบลราชาเทวะ อำเภอบางพลี จังหวัดสมุทรปราการ 10540

โทร. 098-929-9296 และ 092-495-9696

โครงการ	AQ SHADI พหลโยธิน-รังสิต	บ้านเลขที่	104/xx	หน้า 30
ลูกค้า	คุณxxx	ฝ่ายโครงการ	xxx	

## รายการแก้ไข

Item 169



บริเวณ	ด้านรับแขก
งาน	ผนัง
รายการ	เก็บแต่งผนังขอบเฟรมประตู + ทำความสะอาดโดยรอบ

Item 170



บริเวณ	ด้านรับแขก
งาน	ผนัง
รายการ	เก็บแต่งผิวสี + แก้ไขรอยแตกกร้าวผนังปูนโดยรอบ

Item 170

Item 171



บริเวณ	ด้านรับแขก
งาน	ผนัง
รายการ	เก็บแต่งผิวสี + แก้ไขรอยแตกกร้าวผนังปูน โดยรอบ

Item 172



บริเวณ	ด้านรับแขก
งาน	ประตู
รายการ	เก็บพ่นสีเฟรมประตูที่มีรอยขีดข่วนโดยรอบ

Item 172

Item 173



บริเวณ	ด้านรับแขก
งาน	หน้าต่าง
รายการ	แก้ไขจุดปิดเฟรมหน้าต่างติดตั้งไม่ครบ

Item 174



บริเวณ	ด้านรับแขก
งาน	กระเบื้อง
รายการ	แก้ไขกระเบื้องพื้นด้านทางลงบันไดแตกกร้าว

Item 174





# BLUE HOME ENGINEERING & CONSULTANT CO.LTD

เลขที่ 234/6 หมู่ 13 ซอยกิ่งแก้ว 25/1 ถนนกิ่งแก้ว ตำบลราชาเทวะ อำเภอบางพลี จังหวัดสมุทรปราการ 10540

โทร. 098-929-9296 และ 092-495-9696

โครงการ AQ SHADI พหลโยธิน-รังสิต

บ้านเลขที่ 104/xx

หน้า 31

ลูกค้า คุณxxx

ฝ่ายโครงการ xxx

## รายการแก้ไข

Item 175



บริเวณ	ด้านรับแขก
งาน	กระเบื้อง
รายการ	ทำความสะอาด + เก็บแต่งยาแนว กระเบื้องพื้น โดยรอบ

Item 176



บริเวณ	ด้านรับแขก
งาน	บัวพื้น
รายการ	เก็บแต่งผิวสีบัวพื้น โดยรอบ

Item 176

Item 177



บริเวณ	ด้านรับแขก
งาน	เต้ารับไฟฟ้า
รายการ	เปลี่ยนหน้าฉากเต้ารับไฟฟ้า + สวิตซ์ ไฟที่เก่าทุกชุด

Item 178



บริเวณ	ด้านรับแขก
งาน	กระเบื้อง
รายการ	แก้ไขกระเบื้องพื้นด้านหน้าบ้านมีรอยขีด ข่วน

Item 178

Item 179



บริเวณ	ด้านรับแขก
งาน	บัวพื้น
รายการ	แก้ไขบัวพื้นด้านโรงจอดรถแตกเสียหาย

Item 180



บริเวณ	ด้านรับแขก
งาน	สวิตซ์ไฟ
รายการ	เปลี่ยนหน้าฉากสวิตซ์ไฟทางเข้าที่เก่า

Item 180





# BLUE HOME ENGINEERING & CONSULTANT CO.LTD

เลขที่ 234/6 หมู่ 13 ซอยกิ่งแก้ว 25/1 ถนนกิ่งแก้ว ตำบลราชาเทวะ อำเภอบางพลี จังหวัดสมุทรปราการ 10540

โทร. 098-929-9296 และ 092-495-9696

โครงการ AQ SHADI พหลโยธิน-รังสิต

บ้านเลขที่ 104/xx

หน้า 32

ลูกค้า คุณxxx

ฝ่ายโครงการ xxx

## รายการแก้ไข

Item 181



บริเวณ	ด้านรับแขก
งาน	ผนัง
รายการ	เก็บแต่งผนังขอบปลอกไฟแอร์

Item 182



บริเวณ	ด้านรับแขก
งาน	พื้น
รายการ	เก็บแต่งซิดิโคนตีนรางเฟรมประตู

Item 182

Item 183



บริเวณ	ด้านหน้าบ้าน
งาน	ผนัง
รายการ	เก็บแต่งผิวสี + แก้ไขรอยแตกร้าวผนัง ปูนโดยรอบชั้น 1,2

Item 184



บริเวณ	ด้านหน้าบ้าน
งาน	บัวปูนปั้น
รายการ	เก็บแต่งผิวสี + แก้ไขรอยแตกร้าวบัวปูน ปั้น ทุกชุด

Item 184

Item 185



บริเวณ	ด้านหน้าบ้าน
งาน	โคมไฟ
รายการ	ทำความสะอาดโคมไฟ

Item 186



บริเวณ	ด้านหน้าบ้าน
งาน	โคมไฟ
รายการ	แก้ไขโคมไฟโรงจอดรถใช้งานไม่ได้

Item 186



# BLUE HOME ENGINEERING & CONSULTANT CO.LTD

เลขที่ 234/6 หมู่ 13 ซอยกิ่งแก้ว 25/1 ถนนกิ่งแก้ว ตำบลราชาเทวะ อำเภอบางพลี จังหวัดสมุทรปราการ 10540

โทร. 098-929-9296 และ 092-495-9696

โครงการ	AQ SHADI พหลโยธิน-รังสิต	บ้านเลขที่	104/xx	หน้า 33
ลูกค้า	คุณxxx	ฝ่ายโครงการ	xxx	

## รายการแก้ไข

Item 187



บริเวณ	ด้านหน้าบ้าน
งาน	พื้น
รายการ	เก็บแต่งซิลิโคนใต้ดินเฟรมประตู

Item 188



บริเวณ	ด้านหน้าบ้าน
งาน	กระเบื้อง
รายการ	ทำความสะอาด + เก็บแต่งยาแนว กระเบื้องพื้น โดยรอบ

Item 188

Item 189



บริเวณ	ด้านหน้าบ้าน
งาน	หลังคา
รายการ	เก็บขัดแต่งผิวสีโครงหลังคาโรงจอดรถ โดยรอบ



บริเวณ	ด้านหน้าบ้าน
งาน	กระเบื้อง
รายการ	แก้ไขน้ำซังพื้นเจ็ลยงด้านทางขึ้น

Item 190

Item 191



บริเวณ	ด้านหน้าบ้าน
งาน	หลังคา
รายการ	แก้ไขหลังคาโรงจอดรถมีน้ำรั่วซึม

Item 192



บริเวณ	ด้านหน้าบ้าน
งาน	หลังคา
รายการ	แก้ไขหลังคาโรงจอดรถมีน้ำรั่วซึม

Item 192



# BLUE HOME ENGINEERING & CONSULTANT CO.LTD

เลขที่ 234/6 หมู่ 13 ซอยกิ่งแก้ว 25/1 ถนนกิ่งแก้ว ตำบลราชาเทวะ อำเภอบางพลี จังหวัดสมุทรปราการ 10540

โทร. 098-929-9296 และ 092-495-9696

โครงการ AQ SHADI พหลโยธิน-รังสิต

บ้านเลขที่ 104/xx

หน้า 34

ลูกค้า คุณxxx

ฝ่ายโครงการ xxx

## รายการแก้ไข

Item 193



บริเวณ	ด้านหน้าบ้าน
งาน	ฝ้าเพดาน
รายการ	เก็บขีดแต่งผิวสีฝ้าเพดานโรงจอดรถ โดยรอบ

Item 194



บริเวณ	ด้านหน้าบ้าน
งาน	เต้ารับไฟฟ้า
รายการ	ยังไม่ได้ติดตั้งหน้าฉากเต้ารับไฟฟ้า

Item 194

Item 195



บริเวณ	ด้านหน้าบ้าน
งาน	พื้น
รายการ	ทำความสะอาด + เก็บแต่งงานปูนพื้น โรงจอดรถที่แตกเสียหาย โดยรอบ

Item 196



บริเวณ	ด้านหน้าบ้าน
งาน	พื้น
รายการ	ทำความสะอาด + เก็บแต่งงานปูนพื้นโรง จอดรถที่แตกเสียหาย โดยรอบ

Item 196

Item 197



บริเวณ	ด้านหน้าบ้าน
งาน	พื้น
รายการ	ทำความสะอาด + เก็บแต่งงานปูนพื้น โรงจอดรถที่แตกเสียหาย โดยรอบ

Item 198



บริเวณ	ห้องเก็บของ 2
งาน	ประตู
รายการ	เก็บแต่งผิวสี วงกบ+บานประตู โดยรอบ

Item 198



# BLUE HOME ENGINEERING & CONSULTANT CO.LTD

เลขที่ 234/6 หมู่ 13 ซอยกิ่งแก้ว 25/1 ถนนกิ่งแก้ว ตำบลราชาเทวะ อำเภอบางพลี จังหวัดสมุทรปราการ 10540

โทร. 098-929-9296 และ 092-495-9696

โครงการ AQ SHADI พหลโยธิน-รังสิต

บ้านเลขที่ 104/xx

หน้า 35

ลูกค้า คุณxxx

ฝ่ายโครงการ xxx

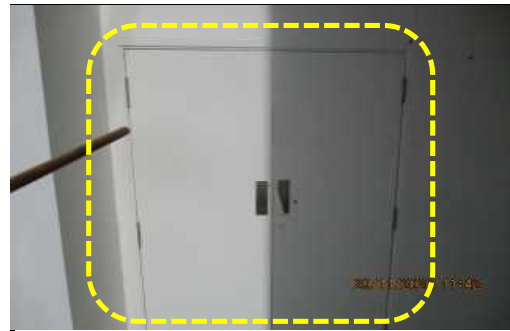
## รายการแก้ไข

Item 199



บริเวณ	ด้านหน้าบ้าน
งาน	พื้น
รายการ	แก้ไขน้ำซังพื้นโรงจอดรถ

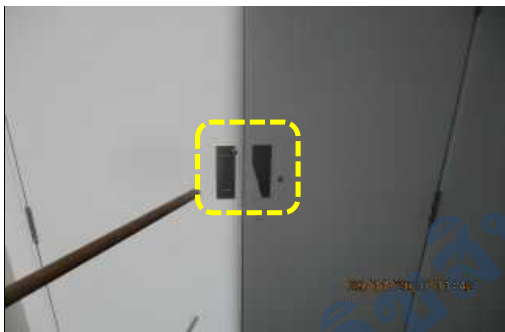
Item 200



บริเวณ	ห้องเก็บของ 2
งาน	ผนัง
รายการ	เก็บแต่งผนังขอบวงกบประตู

Item 200

Item 201



บริเวณ	ห้องเก็บของ 2
งาน	ประตู
รายการ	แก้ไขอุปกรณ์ประตูเป็นสนิม ทุกชุด

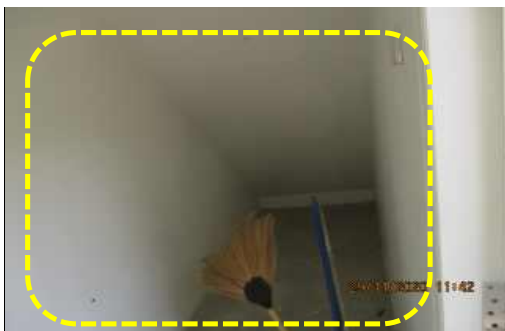
Item 202



บริเวณ	ห้องเก็บของ 2
งาน	ฝ้าเพดาน
รายการ	เก็บแต่งผิวสีฝ้าเพดาน โดยรอบ

Item 202

Item 203



บริเวณ	ห้องเก็บของ 2
งาน	ผนัง
รายการ	เก็บแต่งผิวสี + แก้ไขรอยแตกร้าวผนังปูน โดยรอบ

Item 204



บริเวณ	ห้องเก็บของ 2
งาน	ประตู
รายการ	แก้ไขสกรูยึดบานประตูเป็นสนิม ทุกชุด

Item 204



# BLUE HOME ENGINEERING & CONSULTANT CO.LTD

เลขที่ 234/6 หมู่ 13 ซอยกิ่งแก้ว 25/1 ถนนกิ่งแก้ว ตำบลราชาเทวะ อำเภอบางพลี จังหวัดสมุทรปราการ 10540

โทร. 098-929-9296 และ 092-495-9696

โครงการ AQ SHADI พหลโยธิน-รังสิต

บ้านเลขที่ 104/xx

หน้า 36

ลูกค้า คุณxxx

ฝ่ายโครงการ xxx

## รายการแก้ไข

Item 205



บริเวณ	ห้องเก็บของ 2
งาน	คอมไฟ
รายการ	ทำความสะอาดคอมไฟ

Item 206



บริเวณ	ห้องเก็บของ 2
งาน	ผนัง
รายการ	เก็บแต่งผนังขอบวงกบประตู

Item 206

Item 207



บริเวณ	ด้านนอกซ้าย
งาน	ผนัง
รายการ	เก็บแต่งผิวสี + แก้ไขรอยแตกร้าวผนัง ปูนโดยรอบชั้น 1,2

Item 208



บริเวณ	ด้านนอกซ้าย
งาน	บัวปูนปั้น
รายการ	เก็บแต่งผิวสี + แก้ไขรอยแตกร้าวบัวปูน ปั้น ทุกชุด

Item 208

Item 209



บริเวณ	ด้านนอกซ้าย
งาน	ผนัง
รายการ	เก็บขัดแต่งผิวสีผนังปูนตีนล่างตลอด แนว

Item 210



บริเวณ	ด้านนอกซ้าย
งาน	รั้วแบ่งแปลง
รายการ	เก็บแต่งผิวสีผนังรั้วแบ่งแปลง โดยรอบ

Item 210





# BLUE HOME ENGINEERING & CONSULTANT CO.LTD

เลขที่ 234/6 หมู่ 13 ซอยกิ่งแก้ว 25/1 ถนนกิ่งแก้ว ตำบลราชาเทวะ อำเภอบางพลี จังหวัดสมุทรปราการ 10540

โทร. 098-929-9296 และ 092-495-9696

โครงการ AQ SHADI พหลโยธิน-รังสิต

บ้านเลขที่ 104/xx

หน้า 37

ลูกค้า คุณxxx

ฝ่ายโครงการ xxx

## รายการแก้ไข

Item 211



บริเวณ	ด้านนอกซ้าย
งาน	จัดสวน
รายการ	ปรับระดับพื้นดินให้ได้ระดับ + ตัดแต่ง หญ้าให้เรียบร้อย โดยรอบ

Item 212



บริเวณ	ด้านหลังบ้าน
งาน	ผนัง
รายการ	เก็บแต่งผิวสี + แก้ไขรอยแตกกร้าวผนังปูน โดยรอบชั้น 1,2

Item 212

Item 213



บริเวณ	ด้านหลังบ้าน
งาน	บัวปูนปั้น
รายการ	เก็บแต่งผิวสี + แก้ไขรอยแตกกร้าวบัว ปูนปั้น ทุกชุด



บริเวณ	ด้านหลังบ้าน
งาน	โคมไฟ
รายการ	ทำความสะอาดโคมไฟ

Item 214

Item 215



บริเวณ	ด้านหลังบ้าน
งาน	ผนัง
รายการ	เก็บแต่งผนังขอบเฟรมหน้าต่าง + ทำ ความสะอาดโดยรอบ

Item 216



บริเวณ	ด้านหลังบ้าน
งาน	หน้าต่าง
รายการ	เก็บพื้นสีเฟรมหน้าต่างที่มีรอยขีดข่วน โดยรอบ

Item 216





# BLUE HOME ENGINEERING & CONSULTANT CO.LTD

เลขที่ 234/6 หมู่ 13 ซอยกิ่งแก้ว 25/1 ถนนกิ่งแก้ว ตำบลราชาเทวะ อำเภอบางพลี จังหวัดสมุทรปราการ 10540

โทร. 098-929-9296 และ 092-495-9696

โครงการ AQ SHADI พหลโยธิน-รังสิต

บ้านเลขที่ 104/xx

หน้า 38

ลูกค้า คุณxxx

ฝ่ายโครงการ xxx

## รายการแก้ไข

Item 217



บริเวณ	ด้านหลังบ้าน
งาน	เต้ารับไฟฟ้า
รายการ	เปลี่ยนหน้ากากปลั๊กกันน้ำที่เก่า

Item 218



บริเวณ	ด้านหลังบ้าน
งาน	ทอประปา
รายการ	ติดตั้งแคลมป์ยึดทอประปา + ติดตั้งก๊อกลงมาให้เรียบร้อย

Item 218

Item 219



บริเวณ	ด้านหลังบ้าน
งาน	บอดักไขมัน
รายการ	ทำความสะอาดบอดักไขมัน + อุปกรณ์ติดตั้งไม่ครบ



บริเวณ	ด้านหลังบ้าน
งาน	กระเบื้อง
รายการ	แก้ไขกระเบื้องที่บดครวแตกเสียหาย

Item 220

Item 221



บริเวณ	ด้านหลังบ้าน
งาน	กระเบื้อง
รายการ	แก้ไขกระเบื้องที่บดครวแตกเสียหาย

Item 221



บริเวณ	ด้านหลังบ้าน
งาน	กระเบื้อง
รายการ	แก้ไขกระเบื้องที่บดครวแตกเสียหาย

Item 222



# BLUE HOME ENGINEERING & CONSULTANT CO.LTD

เลขที่ 234/6 หมู่ 13 ซอยกิ่งแก้ว 25/1 ถนนกิ่งแก้ว ตำบลราชาเทวะ อำเภอบางพลี จังหวัดสมุทรปราการ 10540

โทร. 098-929-9296 และ 092-495-9696

โครงการ AQ SHADI พหลโยธิน-รังสิต

บ้านเลขที่ 104/xx

หน้า 39

ลูกค้า คุณxxx

ฝ่ายโครงการ xxx

## รายการแก้ไข

Item 223



บริเวณ	ด้านหลังบ้าน
งาน	กระเบื้อง
รายการ	แก้ไขกระเบื้องที่แตกหักเสียหาย

Item 224



บริเวณ	ด้านหลังบ้าน
งาน	กระเบื้อง
รายการ	ทำความสะอาด + เก็บแต่งยาแนว กระเบื้องที่แตกหัก โดยรอบ

Item 224

Item 225



บริเวณ	ด้านหลังบ้าน
งาน	พื้น
รายการ	สกัด + เทพื้นซักล้างใหม่ โดยรอบ

Item 226



บริเวณ	ด้านหลังบ้าน
งาน	พื้น
รายการ	สกัด + เทพื้นซักล้างใหม่ โดยรอบ

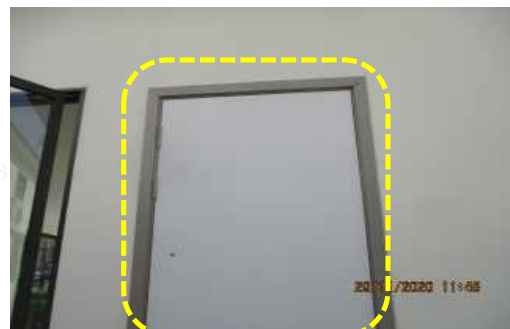
Item 226

Item 227



บริเวณ	ด้านหลังบ้าน
งาน	ท้ออากาศ
รายการ	แก้ไขฝ้าครอบท้ออากาศที่เก่า (เปลี่ยน)

Item 228



บริเวณ	ด้านหลังบ้าน
งาน	ประตู
รายการ	เก็บแต่งซิลิโคนขอบวงกบประตู

Item 228



# BLUE HOME ENGINEERING & CONSULTANT CO.LTD

เลขที่ 234/6 หมู่ 13 ซอยกิ่งแก้ว 25/1 ถนนกิ่งแก้ว ตำบลราชาเทวะ อำเภอบางพลี จังหวัดสมุทรปราการ 10540

โทร. 098-929-9296 และ 092-495-9696

โครงการ AQ SHADI พหลโยธิน-รังสิต

บ้านเลขที่ 104/xx

หน้า 40

ลูกค้า คุณxxx

ฝ่ายโครงการ xxx

## รายการแก้ไข

Item 229



บริเวณ	ด้านหลังบ้าน
งาน	พื้น
รายการ	เก็บขูดโป๊วพื้นดินวงบประตู

Item 230



บริเวณ	ด้านหลังบ้าน
งาน	หน้าต่าง
รายการ	เก็บพ่นสีเฟรมหน้าต่างที่มีรอยขีดข่วน โดยรอบ

Item 230

Item 231



บริเวณ	ด้านหลังบ้าน
งาน	จัดสวน
รายการ	ปรับระดับพื้นดินให้ได้ระดับ + ตัดแต่ง หญ้าให้เรียบร้อย โดยรอบ

Item 232



บริเวณ	ด้านหลังบ้าน
งาน	ผนัง
รายการ	เก็บขัดแต่งผิวสีผนังปูนตีนล่างตลอดแนว

Item 232

Item 233



บริเวณ	ด้านหลังบ้าน
งาน	จัดสวน
รายการ	ปรับระดับพื้นดินให้ได้ระดับ + ตัดแต่ง หญ้าให้เรียบร้อย โดยรอบ

Item 234



บริเวณ	ด้านหลังบ้าน
งาน	รั้วแบ่งแปลง
รายการ	เก็บแต่งผิวสีผนังรั้วแบ่งแปลง โดยรอบ

Item 234



# BLUE HOME ENGINEERING & CONSULTANT CO.LTD

เลขที่ 234/6 หมู่ 13 ซอยกิ่งแก้ว 25/1 ถนนกิ่งแก้ว ตำบลราชาเทวะ อำเภอบางพลี จังหวัดสมุทรปราการ 10540

โทร. 098-929-9296 และ 092-495-9696

โครงการ AQ SHADI พหลโยธิน-รังสิต

บ้านเลขที่ 104/xx

หน้า 41

ลูกค้า คุณxxx

ฝ่ายโครงการ xxx

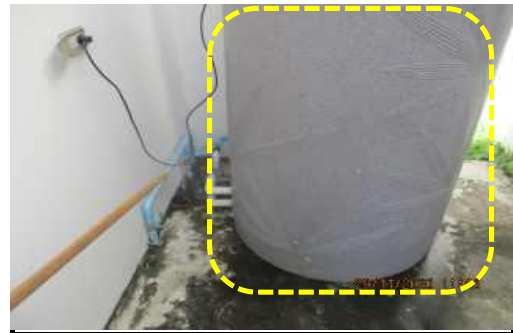
## รายการแก้ไข

Item 235



บริเวณ	ด้านหลังบ้าน
งาน	บ่มน้ำ
รายการ	แก้ไขบ่มน้ำใช้งานไม่ได้

Item 236



บริเวณ	ด้านหลังบ้าน
งาน	ถังน้ำดี
รายการ	แก้ไขถังน้ำดีติดตั้งเอียง

Item 236

Item 237



บริเวณ	ด้านหลังบ้าน
งาน	ถังน้ำดี
รายการ	ทำความสะอาดเศษตะกอนในถังน้ำดี

Item 238



บริเวณ	ด้านหลังบ้าน
งาน	รั้วแบ่งแปลง
รายการ	เก็บแต่งผิวสีผนังรั้วแบ่งแปลง โดยรอบ

Item 238

Item 239



บริเวณ	ด้านหลังบ้าน
งาน	กioskสนาม
รายการ	ยังไม่ได้ติดตั้งกioskเตี้ย

Item 240



บริเวณ	ด้านนอกขวา
งาน	ผนัง
รายการ	เก็บแต่งผิวสี + แก้ไขรอยแตกกร้าวผนังปูน โดยรอบชั้น 1,2

Item 240





# BLUE HOME ENGINEERING & CONSULTANT CO.LTD

เลขที่ 234/6 หมู่ 13 ซอยกิ่งแก้ว 25/1 ถนนกิ่งแก้ว ตำบลราชาเทวะ อำเภอบางพลี จังหวัดสมุทรปราการ 10540

โทร. 098-929-9296 และ 092-495-9696

โครงการ AQ SHADI พหลโยธิน-รังสิต

บ้านเลขที่ 104/xx

หน้า 42

ลูกค้า คุณxxx

ฝ่ายโครงการ xxx

## รายการแก้ไข

Item 241



บริเวณ	ด้านนอกขวา
งาน	ผนัง
รายการ	เก็บแต่งผิวสี + แก้ไขรอยแตกกร้าวผนัง ปูนโดยรอบชั้น 1,2

Item 242



บริเวณ	ด้านนอกขวา
งาน	คอมไฟ
รายการ	ทำความสะอาดคอมไฟ

Item 242

Item 243



บริเวณ	ด้านนอกขวา
งาน	บัวปูนบัน
รายการ	เก็บแต่งผิวสี + แก้ไขรอยแตกกร้าวบัว ปูนบัน ทุกชุด

Item 244



บริเวณ	ด้านนอกขวา
งาน	ผนัง
รายการ	เก็บแต่งผนังขอบเฟรมหน้าต่าง + ทำ ความสะอาดโดยรอบ

Item 244

Item 245



บริเวณ	ด้านนอกขวา
งาน	ผนัง
รายการ	เก็บแต่งผนังขอบเฟรมหน้าต่าง + ทำ ความสะอาดโดยรอบ

Item 246



บริเวณ	ด้านนอกขวา
งาน	ผนัง
รายการ	เก็บแต่งผนังขอบเฟรมหน้าต่าง + ทำ ความสะอาดโดยรอบ

Item 246

โครงการ AQ SHADI พหลโยธิน-รังสิต

บ้านเลขที่ 104/xx

หน้า 43

ลูกค้า คุณxxx

ฝ่ายโครงการ xxx

**รายการแก้ไข**

Item 247



บริเวณ	ด้านนอกขวา
งาน	จัดสวน
รายการ	ตัดแต่งไม้ยืนต้นที่เกี่ยวข้องสายไฟให้เรียบร้อย

Item 248



บริเวณ	ด้านนอกขวา
งาน	ผนัง
รายการ	เก็บขีดแต่งผิวสีผนังปูนตีนล่างตลอดแนว

Item 248

Item 249



บริเวณ	ด้านนอกขวา
งาน	เต้ารับไฟฟ้า
รายการ	ทำความสะอาดปลั๊กกันน้ำ

Item 250



บริเวณ	ด้านนอกขวา
งาน	ถังบำบัด
รายการ	เปลี่ยนถังบำบัดที่แตกเสียหาย (เช็คระบบใหม่ทั้งหมด)

Item 250

Item 251



บริเวณ	ด้านนอกขวา
งาน	ถังบำบัด
รายการ	แก้ไขขอบปูนปากบ่อบำบัดไม่แน่น

Item 252



บริเวณ	ด้านนอกขวา
งาน	ถังบำบัด
รายการ	เปลี่ยนฝาถังบำบัดที่แตกเสียหาย

Item 252





# BLUE HOME ENGINEERING & CONSULTANT CO.LTD

เลขที่ 234/6 หมู่ 13 ซอยกิ่งแก้ว 25/1 ถนนกิ่งแก้ว ตำบลราชาเทวะ อำเภอบางพลี จังหวัดสมุทรปราการ 10540

โทร. 098-929-9296 และ 092-495-9696

โครงการ AQ SHADI พหลโยธิน-รังสิต

บ้านเลขที่ 104/xx

หน้า 44

ลูกค้า คุณxxx

ฝ่ายโครงการ xxx

## รายการแก้ไข

Item 253



บริเวณ	ด้านนอกขวา
งาน	บอดักกลิน
รายการ	ทำความสะอาดบอดักกลิน + ติดตั้งข้อ งอ 90° ให้เรียบร้อย

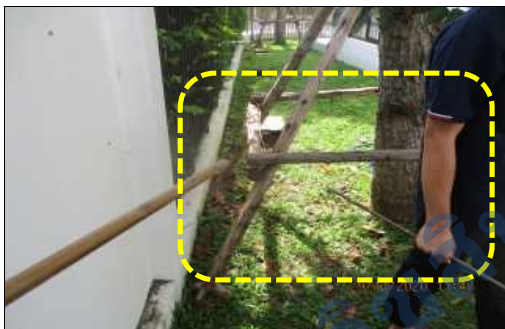
Item 254



บริเวณ	ด้านนอกขวา
งาน	บ่อพัก
รายการ	เก็บเก้าอี้ทำงานในบ่อพัก + ทำความ สะอาดทุกชุด

Item 254

Item 255



บริเวณ	ด้านนอกขวา
งาน	จัดสวน
รายการ	เปลี่ยนไม้ค้ำยันที่เก่า ทุกชุด

Item 256



บริเวณ	ด้านนอกขวา
งาน	รั้วแบ่งแปลง
รายการ	เก็บแต่งผิวสีผนังรั้วแบ่งแปลง โดยรอบ

Item 256

Item 257



บริเวณ	ด้านนอกขวา
งาน	รั้วเหล็กโปร่ง
รายการ	ทำความสะอาด + เก็บแต่งผิวสีประตูรั้ว และ รั้วเหล็กโปร่ง

Item 258



บริเวณ	ด้านนอกขวา
งาน	ผนัง
รายการ	เก็บแต่งผิวสี + แก้ไขรอยแตกรั้วผนังปูน โดยรอบ

Item 258



# BLUE HOME ENGINEERING & CONSULTANT CO.LTD

เลขที่ 234/6 หมู่ 13 ซอยกิ่งแก้ว 25/1 ถนนกิ่งแก้ว ตำบลราชาเทวะ อำเภอบางพลี จังหวัดสมุทรปราการ 10540

โทร. 098-929-9296 และ 092-495-9696

โครงการ AQ SHADI พหลโยธิน-รังสิต

บ้านเลขที่ 104/xx

หน้า 45

ลูกค้า คุณxxx

ฝ่ายโครงการ xxx

## รายการแก้ไข

Item 259



บริเวณ	ด้านนอกขวา
งาน	บ่อพัก
รายการ	ทำความสะอาดบ่อพัก ทุกชุด

Item 260



บริเวณ	ด้านนอกขวา
งาน	จัดสวน
รายการ	ตัดแต่งไม้พุ่มให้เรียบร้อย ตรวจสอบโดยรอบ

Item 260

Item 261



บริเวณ	ด้านนอกขวา
งาน	บ่อพัก
รายการ	ทำความสะอาดบ่อพัก ทุกชุด



บริเวณ	ด้านนอกขวา
งาน	บ่อพัก
รายการ	เปลี่ยนฝาบ่อพักที่แตกร้าว + ติดตั้งฝาบ่อพักให้ครบ

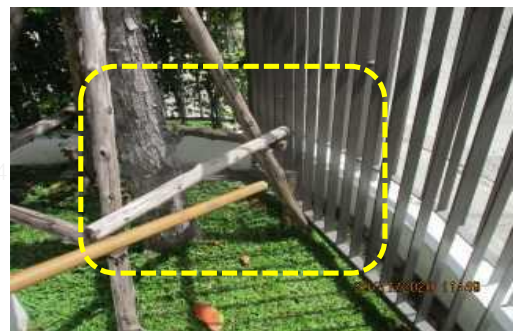
Item 262

Item 263



บริเวณ	ด้านนอกขวา
งาน	รั้วแบ่งแปลง
รายการ	นำวัชพืชออกจากรั้วแบ่งแปลงให้เรียบร้อย

Item 264



บริเวณ	ด้านนอกขวา
งาน	รั้วเหล็กโปร่ง
รายการ	แก้ไขประตูรั้วเปิดปิดติดไม้ค้ำยัน

Item 264





# BLUE HOME ENGINEERING & CONSULTANT CO.LTD

เลขที่ 234/6 หมู่ 13 ซอยกิ่งแก้ว 25/1 ถนนกิ่งแก้ว ตำบลราชาเทวะ อำเภอบางพลี จังหวัดสมุทรปราการ 10540

โทร. 098-929-9296 และ 092-495-9696

โครงการ	AQ SHADI พหลโยธิน-รังสิต	บ้านเลขที่	104/xx	หน้า 46
ลูกค้า	คุณxxx	ฝ่ายโครงการ	xxx	

## รายการแก้ไข

Item 265



บริเวณ	รั้วหน้าบ้าน
งาน	รั้วเหล็กโปร่ง
รายการ	ทำความสะอาด + เก็บแต่งผิวสีประตูรั้ว และ รั้วเหล็กโปร่ง

Item 266



บริเวณ	รั้วหน้าบ้าน
งาน	รั้วปูน
รายการ	เก็บขีดแต่งผิวสีผนังรั้วปูนภายนอกและ ภายในโดยรอบ

Item 266

Item 267



บริเวณ	รั้วหน้าบ้าน
งาน	ถึงขยะ
รายการ	ติดตั้งถึงขยะให้เรียบร้อย



บริเวณ	รั้วหน้าบ้าน
งาน	พื้น
รายการ	เก็บแต่งงานปูนพื้นทางขึ้นโรงจอดรถ

Item 268

Item 269



บริเวณ	รั้วหน้าบ้าน
งาน	รั้วเหล็กโปร่ง
รายการ	เก็บขีดแต่งผิวสีประตูรั้วเล็ก + ปิดใช้งานไม่สะดวก

Item 270



บริเวณ	รั้วหน้าบ้าน
งาน	รั้วปูน
รายการ	เก็บแต่งงานปูน + เก็บขีดแต่งผิวสีรั้วปูนที่แตกเสียหาย

Item 270



# BLUE HOME ENGINEERING & CONSULTANT CO.LTD

เลขที่ 234/6 หมู่ 13 ซอยกิ่งแก้ว 25/1 ถนนกิ่งแก้ว ตำบลราชาเทวะ อำเภอบางพลี จังหวัดสมุทรปราการ 10540

โทร. 098-929-9296 และ 092-495-9696

โครงการ	AQ SHADI พหลโยธิน-รังสิต	บ้านเลขที่	104/xx	หน้า 47
ลูกค้า	คุณxxx	ฝ่ายโครงการ	xxx	

## รายการแก้ไข

Item 271

บริเวณ	รั้วหน้าบ้าน
งาน	ตู้จดหมาย
รายการ	ทำความสะอาดป้ายบ้านเลขที่ + ตู้จดหมาย

Item 272

บริเวณ	รั้วหน้าบ้าน
งาน	กริ่ง
รายการ	เปลี่ยนหน้ากากลกริ่งที่เก่า

Item 273

บริเวณ	รั้วหน้าบ้าน
งาน	รั้วเหล็กโปร่ง
รายการ	แก้ไขประตูผิดตรวจสอบทุกชุด

Item 274

บริเวณ	รั้วหน้าบ้าน
งาน	รั้วเหล็กโปร่ง
รายการ	แก้ไขกลอนประตูติดกับหูช้างไม่ได้ ตรวจสอบทุกชุด

Item 275

บริเวณ	ด้านหลังบ้าน
งาน	สุขาภิบาล
รายการ	แก้ไขน้ำจากชักโครกไม่ไหลลงถังบำบัด

Item 276

บริเวณ	ด้านหลังบ้าน
งาน	สุขาภิบาล
รายการ	แก้ไขน้ำทิ้งจากห้องน้ำไม่ไหลออกบ่อพักหน้าบ้าน

โครงการ	AQ SHADI พหลโยธิน-รังสิต	บ้านเลขที่	104/xx	หน้า 48
ลูกค้า	คุณxxx	ฝ่ายโครงการ	xxx	

**รายการแก้ไข**

Item 277



บริเวณ	รั้วหน้าบ้าน
งาน	รั้วเหล็กโปร่ง
รายการ	แก้ไขเหล็กรับประตูลูกติดตั้งไม่แน่น

Item 278



บริเวณ	รั้วหน้าบ้าน
งาน	ตู้จดหมาย
รายการ	แก้ไขตู้จดหมายติดตั้งไม่แน่น

Item 279



บริเวณ	รั้วหน้าบ้าน
งาน	รั้วเหล็กโปร่ง
รายการ	เก็บอุดโป๊วรอยต่อรอยเชื่อมรั้วเหล็ก โปร่งตรวจสอบทุกชุด

Item 280



บริเวณ	รั้วหน้าบ้าน
งาน	รั้วเหล็กโปร่ง
รายการ	แก้ไขเหล็กประคองประตูรั้วติดตั้งไม่แน่น

Item 281



บริเวณ	รั้วหน้าบ้าน
งาน	รั้วเหล็กโปร่ง
รายการ	แก้ไขเหล็กรับประตูลูกติดตั้งไม่แน่น + เก็บ แต่งผนังขอบ

Item 282



บริเวณ	รั้วหน้าบ้าน
งาน	รั้วเหล็กโปร่ง
รายการ	แก้ไขประตูลูกติดตั้งใช้งานไม่สะดวก





# BLUE HOME ENGINEERING & CONSULTANT CO.LTD

เลขที่ 234/6 หมู่ 13 ซอยกิ่งแก้ว 25/1 ถนนกิ่งแก้ว ตำบลราชาเทวะ อำเภอบางพลี จังหวัดสมุทรปราการ 10540

โทร. 098-929-9296 และ 092-495-9696

โครงการ	AQ SHADI พหลโยธิน-รังสิต	บ้านเลขที่	104/xx	หน้า 49
ลูกค้า	คุณxxx	ฝ่ายโครงการ	xxx	

## รายการแก้ไข

Item 283



บริเวณ	รั้วหน้าบ้าน
งาน	รั้วเหล็กโปรง
รายการ	แก้ไขล๊อคประตูลูกโปรงเหล็กโปรงตกราง

Item 284



บริเวณ	ด้านหน้าบ้าน
งาน	พื้น
รายการ	แก้ไขลูกตั้งเหล็กแตกเสียหาย

Item 284

Item 285



บริเวณ	ด้านทานอาหาร
งาน	สวิตซ์ไฟ
รายการ	แก้ไขหน้าากสวิตซ์ไฟด้านทางลง บันไดติดตั้งเฉียง

Item 286



บริเวณ	ห้องน้ำ 3
งาน	สายไฟ
รายการ	เปลี่ยนเฟล็กซ์ท่อร้อยสายไฟที่เป็นสนิม

Item 286

Item 287



บริเวณ	ห้องน้ำ 3
งาน	ผ้าเพดาน
รายการ	ตรวจสอบคราบน้ำใต้ท้องพื้น

Item 288



บริเวณ	ห้องน้ำ 3
งาน	ผ้าเพดาน
รายการ	ตรวจสอบคราบน้ำใต้ท้องพื้น

Item 288





# BLUE HOME ENGINEERING & CONSULTANT CO.LTD

เลขที่ 234/6 หมู่ 13 ซอยกิ่งแก้ว 25/1 ถนนกิ่งแก้ว ตำบลราชาเทวะ อำเภอบางพลี จังหวัดสมุทรปราการ 10540

โทร. 098-929-9296 และ 092-495-9696

โครงการ	AQ SHADI พหลโยธิน-รังสิต	บ้านเลขที่	104/xx	หน้า 50
ลูกค้า	คุณxxx	ฝ่ายโครงการ	xxx	

## รายการแก้ไข

Item 289



บริเวณ	ทุกห้อง
งาน	ผนัง
รายการ	แก้ไขน้ำรั่วซึมได้เฟรมประตู, หน้าต่าง ทุกชุด

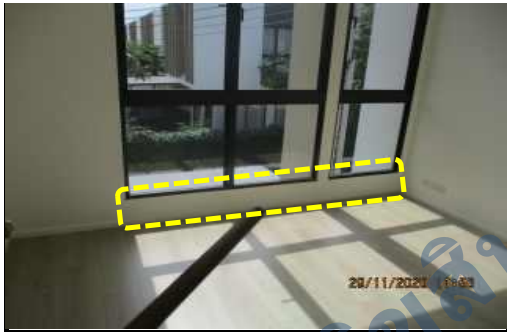
Item 290



บริเวณ	ทุกห้อง
งาน	ผนัง
รายการ	แก้ไขน้ำรั่วซึมได้เฟรมประตู, หน้าต่างทุก ชุด

Item 290

Item 291



บริเวณ	ทุกห้อง
งาน	ผนัง
รายการ	แก้ไขน้ำรั่วซึมได้เฟรมประตู, หน้าต่าง ทุกชุด

Item 292



บริเวณ	ทุกห้อง
งาน	ผนัง
รายการ	แก้ไขน้ำรั่วซึมได้เฟรมประตู, หน้าต่างทุก ชุด

Item 292

Item 293



บริเวณ	#REF!
งาน	ผนัง
รายการ	ตัดเหล็กออกจากหัวผนัง

Item 294



บริเวณ	ห้องน้ำ 1
งาน	สายไฟ
รายการ	ปิดปลายสายไฟโดยใช้ วายนัท ทุกชุด

Item 294

โครงการ	AQ SHADI พหลโยธิน-รังสิต	บ้านเลขที่	104/xx	หน้า 51
ลูกค้า	คุณxxx	ฝ่ายโครงการ	xxx	

**รายการแก้ไข**

Item 295




บริเวณ	ห้องน้ำทุกห้อง
งาน	พื้น
รายการ	ตรวจสอบสไลป์ + ชั่งน้ำใหม่ทุกห้อง

Item 296



บริเวณ	ห้องน้ำทุกห้อง
งาน	พื้น
รายการ	ตรวจสอบสไลป์ + ชั่งน้ำใหม่ทุกห้อง

Item 297




บริเวณ	ห้องน้ำทุกห้อง
งาน	สุขภัณฑ์
รายการ	ตรวจสอบอุปกรณ์สุขภัณฑ์ใหม่ทุกห้อง

Item 298



บริเวณ	ห้องนอน 2
งาน	ผนัง
รายการ	เก็บขีดแตงผิวสีผนังขอบเฟรมหน้าต่าง ภายนอก + แก้ไขรอยแตกร้าว

Item 299



บริเวณ	ห้องนอน 2
งาน	หลังคา
รายการ	เก็บขีดแตงผิวสี + แก้ไขรอยแตกร้าว หลังคาโรงจอดรถ

Item 300



บริเวณ	ด้านทานอาหาร
งาน	ฝ้าเพดาน
รายการ	ปิดฝ้าช่องคลอรีนผนังให้เรียบร้อย

โครงการ	AQ SHADI พหลโยธิน-รังสิต	บ้านเลขที่	104/xx	หน้า 52
ลูกค้า	คุณxxx	ฝ่ายโครงการ	xxx	

**รายการแก้ไข**

Item 301



บริเวณ	ด้านหลังบ้าน
งาน	พื้น
รายการ	เก็บขีดแต่งผิวสีรรมีประตุ

Item 302



บริเวณ	ด้านหน้าบ้าน
งาน	จัดสวน
รายการ	นำต้นไม้ออกจากพื้นที่ (รายการลูกค้า)

Item 302

Item 303



บริเวณ	ด้านหลังบ้าน
งาน	ปิดดักไขมัน
รายการ	ทำความสะอาดปิดดักไขมัน + ฝาแตก ชำรุด

Item 304



บริเวณ	ด้านรักแขก + ทานอาหาร
งาน	กระเบื้อง
รายการ	ลูกค้านำเสนเปลี่ยนกระเบื้องทั้งชั้นโดย ลูกค้าซื้อกระเบื้องให้

Item 304

Item 305



บริเวณ	บนฝ้าเพดาน
งาน	-
รายการ	รูปภาพประกอบทำรายงาน (ไม่มี รายการแก้ไข)

Item 306



บริเวณ	บนฝ้าเพดาน
งาน	-
รายการ	รูปภาพประกอบทำรายงาน (ไม่มีรายการ แก้ไข)

Item 306

โครงการ	AQ SHADI พหลโยธิน-รังสิต	บ้านเลขที่	104/xx	หน้า 53
ลูกค้า	คุณxxx	ฝ่ายโครงการ	xxx	

**รายการแก้ไข**

Item 307



บริเวณ	บนฝ้าเพดาน
งาน	-
รายการ	รูปภาพประกอบทำรายงาน (ไม่มีรายการแก้ไข)

Item 308



บริเวณ	บนฝ้าเพดาน
งาน	-
รายการ	รูปภาพประกอบทำรายงาน (ไม่มีรายการแก้ไข)

Item 308

Item 309



บริเวณ	บนฝ้าเพดาน
งาน	-
รายการ	รูปภาพประกอบทำรายงาน (ไม่มีรายการแก้ไข)



บริเวณ	บนฝ้าเพดาน
งาน	-
รายการ	รูปภาพประกอบทำรายงาน (ไม่มีรายการแก้ไข)

Item 310

Item 311



บริเวณ	มิเตอร์ประปา
งาน	-
รายการ	รูปภาพประกอบทำรายงาน (ไม่มีรายการแก้ไข)

Item 312



บริเวณ	มิเตอร์ไฟฟ้า
งาน	-
รายการ	รูปภาพประกอบทำรายงาน (ไม่มีรายการแก้ไข)

Item 312





# BLUE HOME ENGINEERING & CONSULTANT CO.LTD

เลขที่ 234/6 หมู่ 13 ซอยกิ่งแก้ว 25/1 ถนนกิ่งแก้ว ตำบลราชาเทวะ อำเภอบางพลี จังหวัดสมุทรปราการ 10540

โทร. 098-929-9296 และ 092-495-9696

โครงการ AQ SHADI พหลโยธิน-รังสิต

บ้านเลขที่ 104/xx

หน้า 54

ลูกค้า คุณxxx

ฝ่ายโครงการ xxx

## รายงานระบบตู้ควบคุมไฟ

ตำแหน่งมิเตอร์ไฟฟ้า	<input type="checkbox"/> อยู่บริเวณส่วนกลาง	<input checked="" type="checkbox"/> อยู่บริเวณหน้าอาคาร/บ้าน
ขนาดมิเตอร์ไฟฟ้า	<input type="checkbox"/> 15(45) Amp. 1 เฟส	<input type="checkbox"/> 15(45) Amp. 3 เฟส
	<input checked="" type="checkbox"/> 30(100) Amp. 1 เฟส	<input type="checkbox"/> 30(100) Amp. 3 เฟส
	<input type="checkbox"/> 50(150) Amp. 1 เฟส	<input type="checkbox"/> ยังไม่ได้ติดตั้ง
ลำดับ	งาน	รายการแก้ไข / รายละเอียด
1	ตู้โหลด	<b>หมายเหตุ : ตู้ไฟเปิดตรวจสอบไม่ได้เนื่องจากมีน้ำซึมเข้าตู้</b>
1.1	รายละเอียด	
	- ยี่ห้อ	<input type="checkbox"/> Btichino <input type="checkbox"/> Siemens <input type="checkbox"/> Schneider <input type="checkbox"/> ABB <input type="checkbox"/> อื่นๆ
	- ขนาด	<input type="checkbox"/> 8 ช่อง <input type="checkbox"/> 10 ช่อง <input type="checkbox"/> 20 ช่อง
1.2	การติดตั้ง	<input type="checkbox"/> ติดตั้งเรียบร้อย/ใช้งานได้ตามปกติ <input type="checkbox"/> ฝาตู้ไม่แน่น
		<input type="checkbox"/> มีข้อบกพร่อง คือ <input type="checkbox"/> ยึดน็อตฝาตู้ไม่ครบ
		<input type="checkbox"/> ทำความสะอาดภายนอกตู้ <input type="checkbox"/> เก็บรอยต่อรางสายเวย์
		<input type="checkbox"/> ยึดน็อตตู้ไม่ครบ <input type="checkbox"/> ตู้เป็นรอย
		<input type="checkbox"/> เก็บสีรางสายเวย์
		<input type="checkbox"/> ตู้เอียง
		<input type="checkbox"/> อื่นๆ
1.3	เมนเบรกเกอร์	
	-ขนาด	<input type="checkbox"/> 50 Amp. <input type="checkbox"/> 80 Amp. <input type="checkbox"/> 100 Amp. <input type="checkbox"/> อื่นๆ
	-จำนวนขั้ว	<input type="checkbox"/> 1 Pole <input type="checkbox"/> 2 Pole <input type="checkbox"/> 3 Pole
	-การติดตั้ง	<input type="checkbox"/> ติดตั้งเรียบร้อย/ใช้งานได้ตามปกติ <input type="checkbox"/> ติดตั้งไม่แน่น
		<input type="checkbox"/> มีข้อบกพร่อง คือ
<input type="checkbox"/> ขนาดใหญ่เกินไป ไม่เหมาะสมตามมาตรฐาน <input type="checkbox"/> ชำรุด/เสียหาย		
1.4	ป้องกันไฟรั่ว	<input type="checkbox"/> ไม่ได้ติดตั้ง
	-ลักษณะ	<input type="checkbox"/> SAFETY CUT <input type="checkbox"/> RCCB <input type="checkbox"/> RCBO <input type="checkbox"/> RCD
		-ขนาด



# BLUE HOME ENGINEERING & CONSULTANT CO.LTD

เลขที่ 234/6 หมู่ 13 ซอยกิ่งแก้ว 25/1 ถนนกิ่งแก้ว ตำบลราชาเทวะ อำเภอบางพลี จังหวัดสมุทรปราการ 10540

โทร. 098-929-9296 และ 092-495-9696

โครงการ AQ SHADI พหลโยธิน-รังสิต

บ้านเลขที่ 104/xx

หน้า 55

ลูกค้า คุณxxx

ฝ่ายโครงการ xxx

## รายงานระบบตู้ควบคุมไฟ

ลำดับ	งาน	รายการแก้ไข / รายละเอียด
1.5	สายเมนไฟ	<input type="checkbox"/> THW <input type="checkbox"/> NYN <input type="checkbox"/> CV
	-ขนาด	<input type="checkbox"/> 16 mm <sup>2</sup> <input type="checkbox"/> 25 mm <sup>2</sup> <input type="checkbox"/> 35 mm <sup>2</sup> <input type="checkbox"/> 50 mm <sup>2</sup>
	-การติดตั้ง	<input type="checkbox"/> ติดตั้งเรียบร้อย
		<input type="checkbox"/> ควรใส่ปลอกสายสีเพื่อระบุสายว่าเส้นไหนคือเส้นไฟหรือเส้นนิวทรัล
		<input type="checkbox"/> ติดตั้งไม่เรียบร้อย เนื่องจาก
		<input type="checkbox"/> สายนิวทรัลที่มาจากมิเตอร์การไฟฟ้าต้องเข้าบารกัรวานด์ก่อน
		<input type="checkbox"/> สายไฟเข้าเบรกเกอร์เมนไม่สนิท(ทองแดงไหล)
-การใช้งาน	<input type="checkbox"/> ใช้งานได้ตามปกติ	
1.6	สายเมน (G)	<input type="checkbox"/> ติดตั้งเรียบร้อย/ใช้งานได้ตามปกติ <input type="checkbox"/> ยังไม่เชื่อมต่อสาย
		<input type="checkbox"/> มีข้อบกพร่อง คือ <input type="checkbox"/> สายมีขนาดเล็กไป
1.7	สายวงจรรย่อย (L)	<input type="checkbox"/> แดง <input type="checkbox"/> น้ำตาล <input type="checkbox"/> น้ำเงิน
		<input type="checkbox"/> เหลือง <input type="checkbox"/> สีสายไฟไม่ตรงตามมาตรฐานแต่ใช้งานได้
	-การติดตั้ง	<input type="checkbox"/> ติดตั้งเรียบร้อย/ใช้งานได้ตามปกติ
		<input type="checkbox"/> มีข้อบกพร่อง คือ
		<input type="checkbox"/> ขนาดไม่เหมาะสมกับโหลดไฟฟ้า วงจรที่..... (ควรใช้สายขนาด )
		<input type="checkbox"/> ขนาดไม่เหมาะสมกับโหลดไฟฟ้า วงจรที่..... (ควรใช้สายขนาด )
		<input type="checkbox"/> ขนาดไม่เหมาะสมกับโหลดไฟฟ้า วงจรที่..... (ควรใช้สายขนาด )
<input type="checkbox"/> ขนาดไม่เหมาะสมกับโหลดไฟฟ้า วงจรที่..... (ควรใช้สายขนาด )		
<input type="checkbox"/> ทองแดงสายไฟไหล ได้แก่วงจรที่		
<input type="checkbox"/> การต่อเชื่อมสายไฟภายในตู้ควรใช้ wirenut ช่วยเพื่อป้องกันไฟรั่ว		
1.8	สายนิวทรัล (N)	<input type="checkbox"/> ขาว(ตามมาตรฐาน) <input type="checkbox"/> ฟ้า(ตามมาตรฐาน)
		<input type="checkbox"/> สีสายไฟไม่ตรงตามมาตรฐานแต่ใช้งานได้
	-การติดตั้ง	<input type="checkbox"/> ติดตั้งเรียบร้อย/ใช้งานได้ตามปกติ
		<input type="checkbox"/> มีข้อบกพร่อง คือ
		<input type="checkbox"/> ขนาดไม่เหมาะสมกับโหลดไฟฟ้า วงจรที่..... (ควรใช้สายขนาด )
		<input type="checkbox"/> ทองแดงสายไฟไหลได้แก่วงจรที่
<input type="checkbox"/> การต่อเชื่อมสายไฟภายในตู้ควรใช้ wirenut ช่วย เพื่อป้องกันไฟรั่ว		





# BLUE HOME ENGINEERING & CONSULTANT CO.LTD

เลขที่ 234/6 หมู่ 13 ซอยกิ่งแก้ว 25/1 ถนนกิ่งแก้ว ตำบลราชาเทวะ อำเภอบางพลี จังหวัดสมุทรปราการ 10540

โทร. 098-929-9296 และ 092-495-9696

โครงการ AQ SHADI พหลโยธิน-รังสิต

บ้านเลขที่ 104/xx

หน้า 56

ลูกค้า คุณxxx

ฝ่ายโครงการ xxx

## รายงานระบบตู้ควบคุมไฟ

ลำดับ	งาน	รายการแก้ไข / รายละเอียด
1.9	สายกราวนด์(G)	<input type="checkbox"/> เชี่ยว(ตามมาตรฐาน)
		<input type="checkbox"/> (สีสายไฟไม่ตรงตามมาตรฐานแต่ใช้งานได้)
	-การติดตั้ง	<input type="checkbox"/> ติดตั้งเรียบร้อย/ใช้งานได้ตามปกติ
		<input type="checkbox"/> มีข้อบกพร่อง คือ
		<input type="checkbox"/> ขนาดไม่เหมาะสมกับโหลดไฟฟ้า วงจรที่..... (ควรใช้สายขนาด )
		<input type="checkbox"/> ทองแดงสายไฟไหล ได้แก่วงจรที่
		<input type="checkbox"/> การต่อเชื่อมสายไฟภายในตู้ควรใช้ wirenut ช่วย เพื่อป้องกันไฟรั่ว
		<input type="checkbox"/> ติดตั้งไม่เรียบร้อย เนื่องจาก
1.10	สติ๊กเกอร์ตู้	<input type="checkbox"/> ติดตั้งเรียบร้อย <input type="checkbox"/> ควรเปลี่ยนเป็นพิมพ์ให้เรียบร้อย
		<input type="checkbox"/> มีข้อบกพร่อง คือ <input type="checkbox"/> การใช้งานไม่ถูกตำแหน่ง
		<input type="checkbox"/> ยังไม่ได้ติดตั้ง
1.11	ช่องอุดSPARE	<input type="checkbox"/> ติดตั้งเรียบร้อย <input type="checkbox"/> ไม่มีช่องว่าง (จำนวนช่องเต็ม)
		<input type="checkbox"/> มีข้อบกพร่อง คือ ยังไม่อุดช่องSPARE 1 ช่อง
		<input type="checkbox"/> ยังไม่ได้ติดตั้ง
2	ระบบทีวี	
	-ตำแหน่ง	
	-สายเมน	<input type="checkbox"/> อยู่บนฝ้าเพดาน
	-สายย่อย	<input type="checkbox"/> อยู่ส่วนกลาง <input type="checkbox"/> อยู่บนฝ้าเพดาน
	-กล่องทีวี	<input type="checkbox"/> ไม่ได้ติดตั้ง
		<input type="checkbox"/> ติดตั้งเรียบร้อย
		<input type="checkbox"/> มีข้อบกพร่อง คือ <input type="checkbox"/> ยึดน้อยไม่ครบ
		<input type="checkbox"/> มีคำแนะนำ คือ ควรติดป้ายชื่อหน้ากล่องระบุ TV
	-ตัวเชื่อมสาย (Splitter)	<input type="checkbox"/> ไม่ได้ติดตั้ง
		<input type="checkbox"/> ติดตั้งแล้ว เป็นชนิด Splitter/Tap of ..... WAY
		<input type="checkbox"/> มีข้อบกพร่อง คือ
		<input type="checkbox"/> ยังไม่ได้เข้าปลายสายกับตัวเชื่อมสัญญาณ
<input type="checkbox"/> เข้าปลายสายกับตัวเชื่อมสัญญาณไม่เรียบร้อย		



# BLUE HOME ENGINEERING & CONSULTANT CO.LTD

เลขที่ 234/6 หมู่ 13 ซอยกิ่งแก้ว 25/1 ถนนกิ่งแก้ว ตำบลราชาเทวะ อำเภอบางพลี จังหวัดสมุทรปราการ 10540

โทร. 098-929-9296 และ 092-495-9696

โครงการ AQ SHADI พหลโยธิน-รังสิต	บ้านเลขที่ 104/xx	หน้า 57
ลูกค้า คุณxxx	ฝ่ายโครงการ xxx	

## รายงานระบบตู้ควบคุมไฟ

ลำดับ	งาน	รายการแก้ไข / รายละเอียด
3	ระบบโทรศัพท์	
	-ตำแหน่ง	
	-สายเมน	<input type="checkbox"/> อยู่บนฝ้าชายคาน้ำบ้าน
	-สายย่อย	<input type="checkbox"/> อยู่ส่วนกลาง <input type="checkbox"/> อยู่ในกล่องโทรศัพท์(ข้างตู้ไฟ)
	-กล่องโทรศัพท์	<input type="checkbox"/> ไม่ได้ติดตั้ง
		<input type="checkbox"/> ติดตั้งเรียบร้อย
		<input type="checkbox"/> มีข้อบกพร่อง คือ ติดตั้งไม่แน่น <input type="checkbox"/> ยึดแน่นไม่ครบ
		<input type="checkbox"/> มีคำแนะนำ คือ ควรติดป้ายชื่อหน้ากล่องระบบ TC หรือ TEL
	-ตัวรวมสาย	<input type="checkbox"/> ไม่ได้ติดตั้ง
		<input type="checkbox"/> ติดตั้งเรียบร้อย
		<input type="checkbox"/> มีข้อบกพร่อง คือ
<input type="checkbox"/> ยังไม่ได้เข้าปลายสายกับตัวเชื่อมสัญญาณ		
<input type="checkbox"/> เข้าปลายสายกับตัวเชื่อมสัญญาณไม่เรียบร้อย		
4	ไฟฟ้าฉุกเฉิน	
	-การติดตั้ง	<input type="checkbox"/> ไม่ได้ติดตั้ง(สเปกโครงการ)
		<input type="checkbox"/> ติดตั้งเรียบร้อย/ใช้งานได้ตามปกติ
5	เครื่องปรับอากาศ	
	-การติดตั้ง	<input type="checkbox"/> ติดตั้งเครื่องแล้ว <input type="checkbox"/> ยังไม่ติดตั้งเครื่อง
		<input type="checkbox"/> ใช้งานได้ตามปกติ
	-การใช้งาน	<input type="checkbox"/> มีข้อบกพร่อง คือ <input type="checkbox"/> ไม่เย็นได้แก่ห้อง.....
		<input type="checkbox"/> คอยล์ร้อนมีเสียงดัง บริเวณ <input type="checkbox"/> อื่นๆ.....



# BLUE HOME ENGINEERING & CONSULTANT CO.LTD

เลขที่ 234/6 หมู่ 13 ซอยกิ่งแก้ว 25/1 ถนนกิ่งแก้ว ตำบลราชาเทวะ อำเภอบางพลี จังหวัดสมุทรปราการ 10540

โทร. 098-929-9296 และ 092-495-9696

โครงการ AQ SHADI พหลโยธิน-รังสิต	บ้านเลขที่ 104/xx	หน้า 58
ลูกค้า คุณxxx	ฝ่ายโครงการ xxx	

## รายงานระบบตู้ควบคุมไฟ

No.Circuit	รายการโหลด	ขนาดสายไฟ (mm <sup>2</sup> )	ขนาดเบรกเกอร์ (Amp)	สถานะ
วงจรที่ 1	แสงสว่างชั้น 1	-	10	ตรวจสอบไม่ได้
วงจรที่ 2	แสงสว่างชั้น 2	-	10	ตรวจสอบไม่ได้
วงจรที่ 3	ระบบกันขโมย	-	10	ตรวจสอบไม่ได้
วงจรที่ 4	เครื่องปรับอากาศห้องนอน 1	-	32	ตรวจสอบไม่ได้
วงจรที่ 5	เครื่องปรับอากาศห้องนอน 2	-	32	ตรวจสอบไม่ได้
วงจรที่ 6	เครื่องปรับอากาศห้องนอน 3	-	32	ตรวจสอบไม่ได้
วงจรที่ 7	เครื่องปรับอากาศห้องนอน 4	-	32	ตรวจสอบไม่ได้
วงจรที่ 8	spare	-	-	-
วงจรที่ 9	ปลั๊กไฟชั้น 1	-	16	ตรวจสอบไม่ได้
วงจรที่ 10	ปลั๊กไฟชั้น 2	-	16	ตรวจสอบไม่ได้
วงจรที่ 11	ปลั๊กไฟ 3	-	16	ตรวจสอบไม่ได้
วงจรที่ 12	ปั้มน้ำ	-	32	ตรวจสอบไม่ได้
วงจรที่ 13	เตาไฟฟ้า	-	32	ตรวจสอบไม่ได้
วงจรที่ 14	ทำน้ำอุ่นห้องน้ำ 1	-	32	ตรวจสอบไม่ได้
วงจรที่ 15	ทำน้ำอุ่นห้องน้ำ 2	-	32	ตรวจสอบไม่ได้
วงจรที่ 16	spare	-	-	-
วงจรที่ 17				
วงจรที่ 18				
วงจรที่ 19				
วงจรที่ 20				
วงจรที่ 21				
วงจรที่ 22				
วงจรที่ 23				
วงจรที่ 24				
วงจรที่ 25				
วงจรที่ 26				
วงจรที่ 27				
วงจรที่ 28				



BLUE HOME

# BLUE HOME ENGINEERING & CONSULTANT CO.LTD

เลขที่ 234/6 หมู่ 13 ซอยกิ่งแก้ว 25/1 ถนนกิ่งแก้ว ตำบลราชาเทวะ อำเภอบางพลี จังหวัดสมุทรปราการ 10540

โทร. 098-929-9296 และ 092-495-9696

โครงการ AQ SHADI พหลโยธิน-รังสิต

บ้านเลขที่ 104/xx

หน้า 59

ลูกค้า คุณxxx

ฝ่ายโครงการ xxx

## รายงานระบบประปา

1	<b>มิเตอร์ประปา</b>	<input type="checkbox"/> อยู่บริเวณส่วนกลาง	<input checked="" type="checkbox"/> อยู่บริเวณหน้าอาคาร/บ้าน		
	- ขนาดมิเตอร์ประปา	<input type="checkbox"/> ขนาด = 1/2"	<input checked="" type="checkbox"/> ขนาด = 3/4"		
		<input type="checkbox"/> ขนาด = 8 นิ้ว	<input type="checkbox"/> ขนาด = 1.1/2"		
	- การใช้งาน	<input checked="" type="checkbox"/> ติดตั้งเรียบร้อย/ใช้งานได้ตามปกติ	<input type="checkbox"/> ขำรูดเสียหาย		
		<input type="checkbox"/> มิเตอร์ใช้งานผิดปกติ	<input type="checkbox"/> ยังไม่ได้ติดตั้ง		
		<input type="checkbox"/> ติดตั้งไม่เรียบร้อย	<input type="checkbox"/> มีข้อบกพร่อง คือ .....		
2	<b>ท่อเมนประปา</b>	<input checked="" type="checkbox"/> ชนิดท่อ PVC	<input type="checkbox"/> ชนิดท่อ HDPE		
	- ขนาดท่อประปา	<input type="checkbox"/> ขนาด = 1/2"	<input checked="" type="checkbox"/> ขนาด = 3/4"		
		<input type="checkbox"/> ขนาด = 8 นิ้ว	<input type="checkbox"/> ขนาด = 1.1/2"		
	- การใช้งาน	<input checked="" type="checkbox"/> ติดตั้งเรียบร้อย/ใช้งานได้ตามปกติ	<input type="checkbox"/> น้ำรั่วซึม		
		<input type="checkbox"/> ท่อประปาเมนผิดขนาด	<input type="checkbox"/> ยังไม่ได้ติดตั้ง		
		<input type="checkbox"/> ติดตั้งไม่เรียบร้อย	<input type="checkbox"/> มีข้อบกพร่อง คือ .....		
3	<b>ถังน้ำดี</b>	<input checked="" type="checkbox"/> ชนิดติดตั้งบนดิน	<input type="checkbox"/> ชนิดติดตั้งใต้ดิน		
	- ขนาดถังน้ำดี	<input type="checkbox"/> ขนาด 750 ลิตร	<input checked="" type="checkbox"/> ขนาด 1,000 ลิตร		
		<input type="checkbox"/> ขนาด 1,500 ลิตร	<input type="checkbox"/> อื่นๆ.....		
	- การใช้งาน	<input type="checkbox"/> ติดตั้งเรียบร้อย/ใช้งานได้ตามปกติ	<input checked="" type="checkbox"/> ฐานถังน้ำดีติดตั้งเอียง		
		<input checked="" type="checkbox"/> ติดตั้งหลวมโยกไม่เรียบร้อย	<input checked="" type="checkbox"/> ล้างทำความสะอาด		
		<input type="checkbox"/> ยังไม่ได้ติดตั้ง	<input type="checkbox"/> มีข้อบกพร่อง คือ .....		
4	<b>ปั้มน้ำ</b>	<input type="checkbox"/> Mitsubishi	<input type="checkbox"/> Hitachi	<input type="checkbox"/> Grundfos	<input type="checkbox"/> อื่นๆ.....
	- ขนาดถังน้ำดี	<input type="checkbox"/> ขนาด 150 w	<input type="checkbox"/> ขนาด 200 w		
		<input type="checkbox"/> ขนาด 250 w	<input type="checkbox"/> อื่นๆ.....		
	- การใช้งาน	<input type="checkbox"/> ติดตั้งเรียบร้อย/ใช้งานได้ตามปกติ	<input type="checkbox"/> ท่อประปาน้ำรั่วซึม		
		<input type="checkbox"/> ต่อสายไฟไม่เรียบร้อย	<input type="checkbox"/> ใช้งานไม่ได้		
		<input checked="" type="checkbox"/> ยังไม่ได้ติดตั้ง	<input type="checkbox"/> มีข้อบกพร่อง คือ .....		



# BLUE HOME ENGINEERING & CONSULTANT CO.LTD

เลขที่ 234/6 หมู่ 13 ซอยกิ่งแก้ว 25/1 ถนนกิ่งแก้ว ตำบลราชาเทวะ อำเภอบางพลี จังหวัดสมุทรปราการ 10540

โทร. 098-929-9296 และ 092-495-9696

โครงการ	AQ SHADI พหลโยธิน-รังสิต	บ้านเลขที่	104/xx	หน้า 60
ลูกค้า	คุณxxx	ฝ่ายโครงการ	xxx	

## รายงานสุขภาพภิบาล

1	ถังบำบัด	<input type="checkbox"/> อยู่บริเวณข้างบ้าน.....	<input checked="" type="checkbox"/> อยู่บริเวณหลังบ้าน
	- ขนาดถังบำบัด	<input type="checkbox"/> ขนาด 1,000 ลิตร	<input type="checkbox"/> ขนาด 1,200 ลิตร
		<input checked="" type="checkbox"/> ขนาด 1,600 ลิตร	<input type="checkbox"/> ขนาด 2,000 ลิตร
	- การใช้งาน	<input type="checkbox"/> ติดตั้งเรียบร้อย/ใช้งานได้ตามปกติ	<input checked="" type="checkbox"/> อุปกรณ์ชำรุดเสียหาย
		<input checked="" type="checkbox"/> ระดับน้ำผิดปกติ (อาจแตกชำรุด)	<input checked="" type="checkbox"/> ระบบระบายไหลไม่สะดวก
		<input type="checkbox"/> ทำความสะอาด	<input type="checkbox"/> มีข้อบกพร่อง คือ .....
2	<u>บ่อดักไขมัน</u>	<input type="checkbox"/> ชนิดสำเร็จรูป(ป่อคอนกรีต)	<input checked="" type="checkbox"/> ชนิดสำเร็จรูป(ไฟเบอร์กลาส)
	- ตำแหน่งติดตั้ง	<input type="checkbox"/> อยู่บริเวณข้างบ้านด้านซ้าย	<input type="checkbox"/> อยู่บริเวณข้างบ้านด้านขวา
		<input checked="" type="checkbox"/> อยู่บริเวณหลังบ้าน	
	- การใช้งาน	<input checked="" type="checkbox"/> ติดตั้งเรียบร้อย/ใช้งานได้ตามปกติ	<input checked="" type="checkbox"/> ทำความสะอาด
		<input type="checkbox"/> อุดตันน้ำไม่ไหล	<input type="checkbox"/> ยังไม่ได้ติดตั้ง
		<input checked="" type="checkbox"/> อุปกรณ์ติดตั้งไม่ครบ	<input type="checkbox"/> มีข้อบกพร่อง คือ .....
3	<u>บ่อดักกลิ่น</u>	<input type="checkbox"/> ชนิดสำเร็จรูป(ป่อคอนกรีต)	<input checked="" type="checkbox"/> ชนิดใช้ร่วมกับบ่อบั๊ว
	- ตำแหน่งติดตั้ง	<input type="checkbox"/> อยู่บริเวณข้างบ้านด้านซ้าย	<input type="checkbox"/> อยู่บริเวณข้างบ้านด้านขวา
		<input checked="" type="checkbox"/> อยู่บริเวณหลังบ้าน	
	- การใช้งาน	<input type="checkbox"/> ติดตั้งเรียบร้อย/ใช้งานได้ตามปกติ	<input checked="" type="checkbox"/> ยังไม่ได้ติดตั้งช่ององ 90 องศา
		<input type="checkbox"/> ปลายท่อไม่จมน้ำ	<input type="checkbox"/> ล้างทำความสะอาด
		<input checked="" type="checkbox"/> บ่อบั๊วแตกชำรุด	<input type="checkbox"/> มีข้อบกพร่อง คือ .....
4	<u>บ่อบั๊วระบายน้ำ</u>	<input checked="" type="checkbox"/> ชนิดสำเร็จรูป(ป่อคอนกรีต)	<input type="checkbox"/> อื่นๆ .....
	- ตำแหน่งติดตั้ง	<input checked="" type="checkbox"/> โดยรอบบ้าน	<input type="checkbox"/> อยู่บริเวณข้างบ้านด้านขวา
		<input type="checkbox"/> อยู่บริเวณข้างบ้านด้านซ้าย	<input type="checkbox"/> อยู่บริเวณหน้าบ้าน และหลังบ้าน
	- การใช้งาน	<input type="checkbox"/> ติดตั้งเรียบร้อย/ใช้งานได้ตามปกติ	<input type="checkbox"/> ติดตั้งเอียง
		<input type="checkbox"/> สูงไม่ได้ระดับ	<input checked="" type="checkbox"/> ทำความสะอาด
		<input checked="" type="checkbox"/> บ่อบั๊วแตกชำรุด	<input type="checkbox"/> มีข้อบกพร่อง คือ .....